

**LEI Nº 3.786, DE 5 DE MAIO DE 2021.**

Publicado no Diário Oficial nº 5.839

**Altera a Lei 3.421, de 8 de março de 2019, que dispõe sobre a organização da Administração Direta e Indireta do Poder Executivo Estadual, e adota outras providências.**

Faço saber que a Assembleia Legislativa do Estado do Tocantins decreta e eu sanciono a seguinte Lei:

Art. 1º A Secretaria da Fazenda e Planejamento é cindida em Secretaria da Fazenda e Secretaria do Planejamento e Orçamento.

Art. 2º A Lei 3.421, de 8 de março de 2019, passa a vigorar com as seguintes alterações:

“Art. 2º .....

I – .....

e) *Secretaria da Fazenda;*

p) *Secretaria do Planejamento e Orçamento;*

II - .....

a) *Agência de Tecnologia da Informação – ATI-TO, vinculada à Secretaria da Fazenda, criada na forma desta Lei;*

Art. 7º *É criada a Agência de Tecnologia da Informação – ATI-TO, entidade autárquica, vinculada à Secretaria da Fazenda, com sede e foro em Palmas, Capital do Estado, à qual compete:*

Art. 11. *É criada a Agência do Desenvolvimento do Turismo, Cultura e Economia Criativa - ADETUC, entidade autárquica, vinculada à Secretaria da Indústria, Comércio e Serviços, com sede e foro em Palmas, Capital do Estado, à qual compete:*

Art. 16. ....

V - *da Secretaria da Fazenda:*

a) *planejar, organizar e gerir a política tributária, fiscal do Estado e de arrecadação, a administração financeira e contábil, a conta única e o equilíbrio financeiro do Estado;*

b) *planejar, organizar e gerir a regularidade quanto ao cumprimento das obrigações principais e acessórias previstas nas Constituições Federal e Estadual e na Lei de Responsabilidade Fiscal do Estado;*

c) *proceder ao planejamento, à organização e à gestão da compra de bens e serviços;*

- d) *representar o Estado no Conselho Nacional de Política Fazendária - CONFAZ, e junto aos organismos regionais de desenvolvimento;*
- e) *emitir parecer jurídico e elaborar nota técnica em matérias afetas aos seus misteres;*
- f) *estabelecer e acompanhar as políticas e diretrizes para a gestão do sistema financeiro, no âmbito da administração pública do Poder Executivo Estadual e supervisionar os processos de normatização, planejamento e gestão das atividades;*
- g) *estabelecer políticas e diretrizes de modernização da administração fazendária sob a forma de gestão integrada e participativa;*
- h) *disponibilizar recursos financeiros, humanos e proporcionar apoio logístico, administrativo e tecnológico para a administração fazendária;*
- i) *supervisionar e acompanhar as atividades voltadas à avaliação de desempenho, cálculos de prêmios e produtividade dos servidores fazendários;*
- j) *supervisionar e acompanhar as atividades de capacitação e de desenvolvimento profissional da Pasta;*
- k) *acompanhar as necessidades relacionadas a obras e serviços de engenharia, apresentando propostas de construção, ampliação e reforma de imóveis, articulando-se com órgãos e entidades envolvidos na respectiva execução;*
- l) *supervisionar e deliberar sobre matéria orçamentária, administrativa e financeira, que importem em direitos, obrigações, responsabilidade ou vinculação da Pasta;*

.....  
X - .....

- f) *gerir o aproveitamento hidroagrícola em conjunto com a Secretaria do Meio Ambiente e Recursos Hídricos e a Secretaria da Infraestrutura, Cidades e Habitação;*

.....  
XVI - *da Secretaria do Planejamento e Orçamento:*

- a) *exercer a coordenação geral das ações de Governo;*
- b) *conduzir as relações intersubjetivas dos órgãos do Estado e da União;*
- c) *elaborar, coordenar e gerenciar o planejamento público, a programação orçamentária, os sistemas estatísticos e as pesquisas socioeconômicas;*
- d) *realizar negociações econômico-financeiras com entidades nacionais, internacionais e estrangeiras, em conjunto com os órgãos que desenvolvam atividades correlacionadas;*
- e) *acompanhar e assessorar, no âmbito do planejamento estratégico, as unidades da estrutura organizacional do Poder Executivo;*
- f) *acompanhar e avaliar as políticas públicas com vistas ao desenvolvimento econômico, social e institucional do Estado;*
- g) *gerenciar a programação, elaboração e monitoramento orçamentário, bem como suas respectivas normas e legislações;*
- h) *propor as políticas relativas ao orçamento e aos recursos logísticos do Estado;*
- i) *celebrar e gerenciar acordos econômico-financeiros com entidades nacionais, internacionais e estrangeiras, em conjunto com os órgãos que desenvolvam atividades correlacionadas;*
- j) *acompanhar convênios e contratos de repasses, bem como descentralização de recursos orçamentários;*

k) *monitorar e avaliar o gasto público e a dívida pública e propor a adoção de medidas necessárias ao equilíbrio econômico do Estado.*

.....”(NR)

Art. 3º Passam a vigorar acrescidos das alterações constantes dos Anexos I e II a esta Lei, respectivamente:

I - os Anexos I, II e IV da Lei 3.421, de 8 de março de 2019;

II - os Anexos I, II e III da Lei 3.124, de 14 de julho de 2016.

Art. 4º O disposto na Lei 2.327, de 30 de março de 2010, aplica-se aos servidores efetivos ativos, integrantes do Quadro Geral de Pessoal do Estado, em exercício na Secretaria da Fazenda, ou que, estando lotados na então Secretaria da Fazenda e Planejamento, na data da publicação desta Lei, passarem a ter exercício na Secretaria do Planejamento e Orçamento, ou que já se encontrem em exercício, até de 2 de fevereiro de 2021, na Agência de Tecnologia da Informação – ATI.

Art. 5º São mantidos os atuais ocupantes dos cargos de provimento em comissão de direção, chefia e assessoramento que, pertencentes à então Secretaria da Fazenda e Planejamento, passam, na conformidade do disposto no Anexo Único desta Lei, a integrar a estrutura operacional da Secretaria da Fazenda, desde que preservados a mesma denominação, o quantitativo e o símbolo outrora descritos na tabela do item 4 do inciso I do Anexo II da Lei 3.421, de 8 de março de 2019, bem assim mantêm-se os atuais designados para o exercício das Funções Comissionadas FC-FAZENDA 1 e 2.

Art. 6º Esta Lei entra em vigor na data de sua publicação, produzindo efeitos a partir de 2 de fevereiro de 2021.

Art. 7º São revogados os itens de 1 a 5 da alínea “a”, os itens de 1 a 11 da alínea “b” e os itens de 1 a 7 da alínea “c”, todos do inciso V do art. 16 da Lei 3.421, de 8 de março de 2019.

Palácio Araguaia, em Palmas, aos 5 dias do mês de maio 2021, 200º da Independência, 133º da República e 33º do Estado.

**MAURO CARLESSE**  
Governador do Estado

**ANEXO I À LEI Nº 3.786, DE 5 DE MAIO DE 2021.**

“ANEXO I À LEI Nº 3.421, DE 8 DE MARÇO DE 2019.

**QUADRO DA ESTRUTURA ADMINISTRATIVA  
ADMINISTRAÇÃO DIRETA**

I – Governadoria:

- a) Secretaria Executiva da Governadoria;
- b) Casa Civil;
- c) Casa Militar;
- d) Controladoria-Geral do Estado;
- e) Secretaria da Comunicação;
- f) Secretaria de Parcerias e Investimentos;

II – Procuradoria-Geral do Estado;

III – Polícia Militar do Estado do Tocantins - PMTO;

IV – Corpo de Bombeiros Militar do Estado do Tocantins - CBMTO;

V – Secretaria da Fazenda;

VI – Secretaria da Administração;

VII – Secretaria da Saúde;

VIII - Secretaria da Educação, Juventude e Esportes;

IX – Secretaria da Segurança Pública;

X – Secretaria da Agricultura, Pecuária e Aquicultura;

XI – Secretaria da Indústria, Comércio e Serviços;

XII – Secretaria do Meio Ambiente e Recursos Hídricos;

XIII – Secretaria da Infraestrutura, Cidades e Habitação;

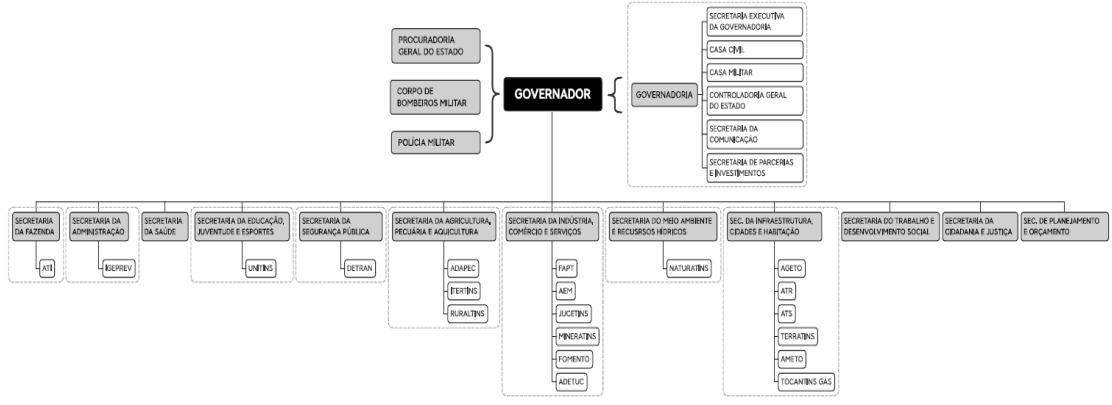
XIV – Secretaria do Trabalho e Desenvolvimento Social;

XV – Secretaria da Cidadania e Justiça;

XVI – Secretaria do Planejamento e Orçamento;

## ADMINISTRAÇÃO INDIRETA

- I – Agência de Mineração do Estado do Tocantins - AMETO;
- II – Companhia Imobiliária do Estado do Tocantins - TERRATINS;
- III – Departamento Estadual de Trânsito - DETRAN/TO;
- IV – Instituto de Terras do Estado do Tocantins - ITERTINS;
- V – Instituto Natureza do Tocantins - NATURATINS;
- VI – Agência de Tecnologia da Informação - ATI-TO;
- VII – Instituto de Gestão Previdenciária do Estado do Tocantins – IGEPREV-TOCANTINS;
- VIII – Universidade Estadual do Tocantins - UNITINS;
- IX – Agência de Defesa Agropecuária do Estado do Tocantins – ADAPEC-TOCANTINS;
- X – Instituto de Desenvolvimento Rural do Estado do Tocantins - RURALTINS;
- XI – Fundação de Amparo à Pesquisa do Estado do Tocantins - FAPT;
- XII – Agência de Metrologia, Avaliação da Conformidade, Inovação e Tecnologia do Estado do Tocantins - AEM;
- XIII – Junta Comercial do Estado do Tocantins - JUCETINS;
- XIV – Companhia de Mineração do Tocantins - MINERATINS, em liquidação;
- XV – Agência do Desenvolvimento do Turismo, Cultura e Economia Criativa - ADETUC;
- XVI – Agência de Fomento do Estado do Tocantins S.A. - FomenTO;
- XVII – Agência Tocantinense de Transportes e Obras - AGETO;
- XVIII – Agência Tocantinense de Regulação, Controle e Fiscalização de Serviços Públicos - ATR;
- XIX – Agência Tocantinense de Saneamento – ATS;
- XX – Companhia de Gás do Tocantins – TOCANTINSGÁS.



## ANEXO II À LEI 3.421, DE 8 DE MARÇO DE 2019.

### QUADRO DA ESTRUTURA ADMINISTRATIVA

#### I – ADMINISTRAÇÃO DIRETA

.....

#### 4. SECRETARIA DA FAZENDA

<i>DENOMINAÇÃO DA UNIDADE</i>	<i>RELAÇÃO DE CARGOS</i>	<i>SÍMBOLO</i>	<i>QUANT.</i>
<i>Gabinete do Secretário</i>	<i>Secretário</i>	<i>DAS-1</i>	<i>1</i>
<i>Assessoria de Gabinete III</i>	<i>Assessor de Gabinete III</i>	<i>DAI-1</i>	<i>1</i>
<i>Assessoria de Gabinete II</i>	<i>Assessor de Gabinete II</i>	<i>DAS-4</i>	<i>1</i>
<i>Secretaria-Geral</i>	<i>Secretário-Geral</i>	<i>DAI-1</i>	<i>1</i>
<i>Assessoria Técnica Fazendária</i>	<i>Assessor Técnico Fazendário</i>	<i>DAS-4</i>	<i>1</i>
<i>Assessoria de Planejamento</i>	<i>Assessor de Planejamento</i>	<i>DAI-1</i>	<i>1</i>
<i>Assessoria de Política Tributária</i>	<i>Assessor de Política Tributária</i>	<i>DAI-1</i>	<i>1</i>
<i>Assessoria Econômica</i>	<i>Assessor Econômico</i>	<i>DAI-1</i>	<i>1</i>
<i>Assessoria de Gestão Estratégica (PROFISCO)</i>	<i>Assessor de Gestão Estratégica (PROFISCO)</i>	<i>DAI-1</i>	<i>1</i>
<i>Chefia de Assessoria de Comunicação</i>	<i>Chefe de Assessoria de Comunicação</i>	<i>DAI-2</i>	<i>1</i>
<i>Chefia da Assessoria Jurídica</i>	<i>Chefe da Assessoria Jurídica</i>	<i>DAS-4</i>	<i>1</i>
<i>a) Assessoria Jurídica</i>	<i>Assessor Jurídico</i>	<i>DAI-1</i>	<i>3</i>
<i>Superintendência de Administração e Finanças</i>	<i>Superintendente de Administração e Finanças</i>	<i>DAS-3</i>	<i>1</i>
<i>Diretoria de Administração e Finanças</i>	<i>Diretor de Administração e Finanças</i>	<i>DAS-4</i>	<i>1</i>
<i>a) Gerência Geral de Administração</i>	<i>Gerente Geral de Administração</i>	<i>DAI-1</i>	<i>1</i>
<i>b) Gerência de Transporte</i>	<i>Gerente de Transporte</i>	<i>DAI-1</i>	<i>1</i>
<i>c) Gerência de Gestão de Pessoas</i>	<i>Gerente de Gestão de Pessoas</i>	<i>DAI-1</i>	<i>1</i>
<i>d) Gerência de Execução Orçamentária, Financeira e Contábil</i>	<i>Gerente de Execução Orçamentária, Financeira e Contábil</i>	<i>DAI-1</i>	<i>1</i>
<i>Diretoria da Escola Fazendária</i>	<i>Diretor da Escola Fazendária</i>	<i>DAS-4</i>	<i>1</i>
<i>a) Gerência de Programação, Capacitação e Educação</i>	<i>Gerente de Programação, Capacitação e Educação</i>	<i>DAI-1</i>	<i>1</i>
<i>b) Gerência de Administração e Logística</i>	<i>Gerente de Administração e Logística</i>	<i>DAI-1</i>	<i>1</i>
<i>Gabinete do Secretário Executivo de Gestão Tributária</i>	<i>Secretário Executivo de Gestão Tributária</i>	<i>DAS-2</i>	<i>1</i>
<i>Secretaria-Geral</i>	<i>Secretário-Geral</i>	<i>DAI-1</i>	<i>1</i>
<i>Assessoria de Gabinete III</i>	<i>Assessor de Gabinete III</i>	<i>DAI-1</i>	<i>1</i>

<i>Corregedoria Fazendária</i>	<i>Corregedor Fazendário</i>	<i>DAS-4</i>	<i>1</i>
<i>a) Gerência de Processos e Procedimentos</i>	<i>Gerente de Processos e Procedimentos</i>	<i>DAI-1</i>	<i>1</i>
<i>b) Gerência de Monitoramento e Inspeção Administrativa Fazendária</i>	<i>Gerente de Monitoramento e Inspeção Administrativa Fazendária</i>	<i>DAI-1</i>	<i>1</i>
<i>Presidência do Contencioso Administrativo Tributário</i>	<i>Presidente do Contencioso Administrativo Tributário</i>	<i>DAS-4</i>	<i>1</i>
<i>a) Secretaria-Geral</i>	<i>Secretário-Geral</i>	<i>DAI-1</i>	<i>1</i>
<i>Superintendência de Administração Tributária</i>	<i>Superintendente de Administração Tributária</i>	<i>DAS-3</i>	<i>1</i>
<i>Diretoria de Informações Econômicas e Fiscais</i>	<i>Diretor de Informações Econômicas e Fiscais</i>	<i>DAS-4</i>	<i>1</i>
<i>a) Gerência de Cadastro</i>	<i>Gerente de Cadastro</i>	<i>DAI-1</i>	<i>1</i>
<i>b) Gerência de Informações Econômico-Fiscais</i>	<i>Gerente de Informações Econômico-Fiscais</i>	<i>DAI-1</i>	<i>1</i>
<i>c) Gerência de Arrecadação</i>	<i>Gerente de Arrecadação</i>	<i>DAI-1</i>	<i>1</i>
<i>d) Gerência de Automação Fiscal</i>	<i>Gerente de Automação Fiscal</i>	<i>DAI-1</i>	<i>1</i>
<i>Diretoria da Receita</i>	<i>Diretor da Receita</i>	<i>DAS-4</i>	<i>1</i>
<i>a) Gerência de Inteligência Fiscal</i>	<i>Gerente de Inteligência Fiscal</i>	<i>DAI-1</i>	<i>1</i>
<i>b) Gerência de Fiscalização de Trânsito e Postos Fiscais</i>	<i>Gerente de Fiscalização de Trânsito e Postos Fiscais</i>	<i>DAI-1</i>	<i>1</i>
<i>c) Gerência de Fiscalização de Estabelecimentos</i>	<i>Gerente de Fiscalização de Estabelecimentos</i>	<i>DAI-1</i>	<i>1</i>
<i>d) Gerência de ITCMD</i>	<i>Gerente de ITCMD</i>	<i>DAI-1</i>	<i>1</i>
<i>Diretoria da Cobrança e Recuperação de Créditos Fiscais</i>	<i>Diretor da Cobrança e Recuperação de Créditos Fiscais</i>	<i>DAS-4</i>	<i>1</i>
<i>a) Gerência da Dívida Ativa</i>	<i>Gerente da Dívida Ativa</i>	<i>DAI-1</i>	<i>1</i>
<i>b) Gerência de IPVA e Leilões</i>	<i>Gerente de IPVA e Leilões</i>	<i>DAI-1</i>	<i>1</i>
<i>c) Gerência de Controle e Acompanhamento de Processos</i>	<i>Gerente de Controle e Acompanhamento de Processos</i>	<i>DAI-1</i>	<i>1</i>
<i>d) Gerência de Cobrança</i>	<i>Gerente de Cobrança</i>	<i>DAI-1</i>	<i>1</i>
<i>e) Gerência de Débitos não Tributários</i>	<i>Gerente de Débitos não Tributários</i>	<i>DAI-1</i>	<i>1</i>
<i>Diretoria de Tributação</i>	<i>Diretor de Tributação</i>	<i>DAS-4</i>	<i>1</i>
<i>a) Gerência de Normatização</i>	<i>Gerente de Normatização</i>	<i>DAI-1</i>	<i>1</i>
<i>b) Gerência de Análise Processual</i>	<i>Gerente de Análise Processual</i>	<i>DAI-1</i>	<i>1</i>
<i>c) Gerência de Benefícios Fiscais</i>	<i>Gerente de Benefícios Fiscais</i>	<i>DAI-1</i>	<i>1</i>
<i>Diretoria de Grandes Contribuintes</i>	<i>Diretor de Grandes Contribuintes</i>	<i>DAS-4</i>	<i>1</i>
<i>a) Gerência de Tributação do Agronegócio e Comércio Exterior</i>	<i>Gerente de Tributação do Agronegócio e Comércio Exterior</i>	<i>DAI-1</i>	<i>1</i>
<i>b) Gerência de Tributação de Combustível</i>	<i>Gerente de Tributação de Combustível</i>	<i>DAI-1</i>	<i>1</i>
<i>c) Gerência de Substituição Tributária</i>	<i>Gerente de Substituição Tributária</i>	<i>DAI-1</i>	<i>1</i>
<i>d) Gerência de Tributação de Energia e Comunicação</i>	<i>Gerente de Tributação de Energia e Comunicação</i>	<i>DAI-1</i>	<i>1</i>



<i>Gabinete do Secretário Executivo do Tesouro</i>	<i>Secretário Executivo do Tesouro</i>	<i>DAS-2</i>	<i>1</i>
<i>Secretaria-Geral</i>	<i>Secretário-Geral</i>	<i>DAI-1</i>	<i>1</i>
<i>Assessoria de Gabinete III</i>	<i>Assessor de Gabinete III</i>	<i>DAI-1</i>	<i>1</i>
<i>Superintendência do Tesouro Estadual</i>	<i>Superintendente do Tesouro Estadual</i>	<i>DAS-3</i>	<i>1</i>
<i>Diretoria de Operações e Execução Financeira</i>	<i>Diretor de Operações e Execução Financeira</i>	<i>DAS-4</i>	<i>1</i>
<i>Gerência de Conciliação de Receitas, Despesas e Execução da Folha de Pagamento</i>	<i>Gerente de Conciliação de Receitas, Despesas e Execução da Folha de Pagamento</i>	<i>DAI-1</i>	<i>1</i>
<i>Diretoria de Análise e Execução de Processos</i>	<i>Diretor de Análise e Execução de Processos</i>	<i>DAS-4</i>	<i>1</i>
<i>Gerência de Análise, Acompanhamento e Execução de Processos</i>	<i>Gerente de Análise, Acompanhamento e Execução de Processos</i>	<i>DAI-1</i>	<i>1</i>
<i>Superintendência de Contabilidade Geral</i>	<i>Superintendente de Contabilidade Geral</i>	<i>DAS-3</i>	<i>1</i>
<i>Diretoria de Demonstrações Contábeis</i>	<i>Diretor de Demonstrações Contábeis</i>	<i>DAS-4</i>	<i>1</i>
<i>Gerência de Demonstrações Contábeis</i>	<i>Gerente de Demonstrações Contábeis</i>	<i>DAI-1</i>	<i>1</i>
<i>Gerência de Acompanhamento do SICAP Contábil</i>	<i>Gerente de Acompanhamento do SICAP Contábil</i>	<i>DAI-1</i>	<i>1</i>
<i>Diretoria de Acompanhamento, Normas e Procedimentos</i>	<i>Diretor de Acompanhamento, Normas e Procedimentos</i>	<i>DAS-4</i>	<i>1</i>
<i>Gerência de Acompanhamento Contábil das Unidades Setoriais</i>	<i>Gerente de Acompanhamento Contábil das Unidades Setoriais</i>	<i>DAI-1</i>	<i>1</i>
<i>Gerência de Normatização Contábil</i>	<i>Gerente de Normatização Contábil</i>	<i>DAI-1</i>	<i>1</i>
<i>Diretoria de Responsabilidade Fiscal</i>	<i>Diretor de Responsabilidade Fiscal</i>	<i>DAS-4</i>	<i>1</i>
<i>Gerência de Elaboração de Demonstrativos Fiscais</i>	<i>Gerente de Elaboração de Demonstrativos Fiscais</i>	<i>DAI-1</i>	<i>1</i>
<i>Gerência de Acompanhamento do Sistema Contábil Financeiro</i>	<i>Gerente de Acompanhamento do Sistema Contábil Financeiro</i>	<i>DAI-1</i>	<i>1</i>
<i>Superintendência de Compras e Central de Licitação</i>	<i>Superintendente de Compras e Central de Licitação</i>	<i>DAS-3</i>	<i>1</i>
<i>Assessor Jurídico</i>	<i>Assessor Jurídico</i>	<i>DAI-1</i>	<i>1</i>
<i>Diretoria de Compras</i>	<i>Diretor de Compras</i>	<i>DAS-4</i>	<i>1</i>
<i>Gerência de Apoio</i>	<i>Gerente de Apoio</i>	<i>DAI-1</i>	<i>1</i>
<i>Gerência de e-Fornecedores</i>	<i>Gerente de e-Fornecedores</i>	<i>DAI-1</i>	<i>1</i>
<i>Gerência de Cotação Eletrônica – Compras-TO</i>	<i>Gerente de Cotação Eletrônica – Compras-TO</i>	<i>DAI-1</i>	<i>1</i>
<i>Diretoria de Licitação</i>	<i>Diretor de Licitação</i>	<i>DAS-4</i>	<i>1</i>
<i>Gerência de Elaboração de Editais</i>	<i>Gerente de Elaboração de Editais</i>	<i>DAI-1</i>	<i>1</i>
<i>Gerência de Pregões - Bens</i>	<i>Gerente de Pregões - Bens</i>	<i>DAI-1</i>	<i>1</i>
<i>Gerência de Pregões - Serviços</i>	<i>Gerente de Pregões - Serviços</i>	<i>DAI-1</i>	<i>1</i>
<i>Gerência de Pregões – TI</i>	<i>Gerente de Pregões – TI</i>	<i>DAI-1</i>	<i>1</i>
<i>Gerência de Pregões – Convênios</i>	<i>Gerente de Pregões - Convênios</i>	<i>DAI-1</i>	<i>1</i>

## 5. SECRETARIA DA ADMINISTRAÇÃO

DENOMINAÇÃO DA UNIDADE	RELAÇÃO DE CARGOS	SÍMBOLO	QUANT.
Gabinete do Secretário	Secretário	DAS-1	1
Gabinete do Secretário Executivo	Secretário Executivo	DAS-2	1
Secretaria-Geral	Secretário-Geral	DAI-1	1
Assessoria Técnica em Carreiras Públicas	Assessor Técnico em Carreiras Públicas	DAS-4	1
Assessoria de Relações Institucionais	Assessor de Relações Institucionais	DAS-4	1
Assessoria de Normatização	Assessor de Normatização	DAS-4	1
Chefia da Assessoria Jurídica	Chefe da Assessoria Jurídica	DAS-4	1
Chefia da Assessoria de Comunicação	Chefe da Assessoria de Comunicação	DAI-2	1
Superintendência de Administração e Finanças	Superintendente de Administração e Finanças	DAS-3	1
a) Gerência Geral de Administração	Gerente Geral de Administração	DAI-1	1
b) Gerência de Gestão de Pessoas	Gerente de Gestão de Pessoas	DAI-1	1
c) Gerência de Planejamento e Convênios	Gerente de Planejamento e Convênios	DAI-1	1
d) Gerência de Execução Orçamentária, Financeira e Contábil	Gerente de Execução Orçamentária, Financeira e Contábil	DAI-1	1
e) Gerência de Gestão de Contratos	Gerente de Gestão de Contratos	DAI-1	1
Diretoria de Logística e Compras Corporativas	Diretor de Logística e Compras Corporativas	DAS-4	1
a) Gerência de Logística e Estudos Técnicos	Gerente de Logística e Estudos Técnicos	DAI-1	1
b) Gerência de Compras Corporativas	Gerente de Compras Corporativas	DAI-1	1
Diretoria de Gestão de Transporte do Poder Executivo	Diretor de Gestão de Transporte do Poder Executivo	DAS-4	1
a) Gerência de Gestão de Abastecimento	Gerente de Gestão de Abastecimento	DAI-1	1
b) Gerência de Gestão de Manutenção	Gerente de Gestão de Manutenção	DAI-1	1
c) Gerência da Central de Veículos	Gerente da Central de Veículos	DAI-1	1
Diretoria de Gestão Patrimonial	Diretor de Gestão Patrimonial	DAS-4	1
a) Gerência de Apoio Técnico e Prestação de Contas	Gerente de Apoio Técnico e Prestação de Contas	DAI-1	1
b) Gerência de Patrimônio Mobiliário e Semoventes	Gerente de Patrimônio Mobiliário e Semoventes	DAI-1	1
c) Gerência de Patrimônio Imobiliário	Gerente de Patrimônio Imobiliário	DAI-1	1

d) Gerência de Gestão Central de Materiais e do Almoarifado	Gerente de Gestão Central de Materiais e do Almoarifado	DAI-1	1
Superintendência de Gestão e Desenvolvimento de Pessoas	Superintendente de Gestão e Desenvolvimento de Pessoas	DAS-3	1
Diretoria de Desenvolvimento Organizacional, Recrutamento e Seleção	Diretor de Desenvolvimento Organizacional, Recrutamento e Seleção	DAS-4	1
Diretoria de Gestão de Capacitação Continuada	Diretor de Gestão de Capacitação Continuada	DAS-4	1
Diretoria de Gestão da Folha de Pagamento	Diretor de Gestão da Folha de Pagamento	DAS-4	1
a) Gerência de Execução e Auditoria da Folha de Pagamento	Gerente de Execução e Auditoria da Folha de Pagamento	DAI-1	1
b) Gerência de Consignação em Folha de Pagamento	Gerente de Consignação em Folha de Pagamento	DAI-1	1
c) Gerência de Apoio Técnico da Folha de Pagamento	Gerente de Apoio Técnico da Folha de Pagamento	DAI-1	1
d) Gerência de Controle Financeiro da Folha de Pagamento	Gerente de Controle Financeiro da Folha de Pagamento	DAI-1	1
Diretoria de Gestão Funcional	Diretor de Gestão Funcional	DAS-4	1
a) Gerência de Provimento e Lotação	Gerente de Provimento e Lotação	DAI-1	1
b) Gerência de Informação Funcional	Gerente de Informação Funcional	DAI-1	1
c) Gerência de Avaliação de Desempenho e Progressão Funcional	Gerente de Avaliação de Desempenho e Progressão Funcional	DAI-1	1
d) Gerência de Gestão de Documentos Funcionais	Gerente de Gestão de Documentos Funcionais	DAI-1	1
e) Gerência de Direitos Funcionais	Gerente de Direitos Funcionais	DAI-1	1
Superintendência de Benefícios e Atendimento ao Cidadão	Superintendente de Benefícios e Atendimento ao Cidadão	DAS-3	1
Diretoria da Junta Médica Oficial do Estado	Diretor da Junta Médica Oficial do Estado	DAS-4	1
a) Gerência de Administração da Junta Médica	Gerente de Administração da Junta Médica	DAI-1	1
b) Gerência de Suporte à Perícia Médica	Gerente de Suporte à Perícia Médica	DAI-1	1
Diretoria de Gestão do Plano de Assistência em Saúde	Diretor de Gestão do Plano de Assistência em Saúde	DAS-4	1
a) Gerência de Cadastro e Assistência ao Segurado	Gerente de Cadastro e Assistência ao Segurado	DAI-1	1
b) Gerência de Controle e Auditoria	Gerente de Controle e Auditoria	DAI-1	1
c) Gerência de Administração e Finanças	Gerente de Administração e Finanças	DAI-1	1
Diretoria da Unidade de Atendimento de Araguaína	Diretor da Unidade de Atendimento de Araguaína	DAS-4	1
Diretoria da Unidade de Atendimento de Gurupi	Diretor da Unidade de Atendimento de Gurupi	DAS-4	1
Assessoria Comissionada	Assessor Comissionado I	CA-1	156
	Assessor Comissionado II	CA-2	210

	Assessor Comissionado III	CA-3	260
	Assessor Comissionado IV	CA-4	230
	Assessor Comissionado V	CA-5	210

## 7. SECRETARIA DA EDUCAÇÃO, JUVENTUDE E ESPORTES

DENOMINAÇÃO DA UNIDADE	RELAÇÃO DE CARGOS	SÍMBOLO	QUANT.
Gabinete do Secretário	Secretário	DAS-1	1
Gabinete do Secretário Executivo	Secretário Executivo	DAS-2	1
Assessoria de Gabinete I	Assessor de Gabinete I	DAS-3	1
Assessoria de Gabinete II	Assessor de Gabinete II	DAS-4	1
Assessoria Técnica Especializada II	Assessor Técnico Especializado II	DAI-1	1
Secretaria-Geral	Secretário-Geral	DAI-1	1
Assessoria Jurídica	Assessor Jurídico	DAS-3	1
a) Gerência de Procedimentos Administrativos e Judiciais	Gerente de Procedimentos Administrativos e Judiciais	DAI-1	1
b) Gerência de Contencioso	Gerente de Contencioso	DAI-1	1
Ouvidoria	Ouvidor	DAI-1	1
Assessoria de Apoio aos Municípios	Assessor de Apoio aos Municípios	DAS-4	1
Diretoria de Comunicação	Diretor de Comunicação	DAS-4	1
a) Assessoria de Comunicação	Assessor de Comunicação	DAI-2	2
Secretaria Executiva do Conselho Estadual de Educação	Secretário Executivo do Conselho Estadual de Educação	DAI-1	1
Diretoria de Licitações	Diretor de Licitações	DAS-4	1
Diretoria de Planejamento e Orçamento	Diretor de Planejamento e Orçamento	DAS-4	1
Superintendência de Gestão de Pessoas	Superintendente de Gestão de Pessoas	DAS-3	1
Diretoria de Gestão de Pessoas	Diretor de Gestão de Pessoas	DAS-4	1
a) Gerência de Avaliação de Desempenho	Gerente de Avaliação de Desempenho	DAI-1	1
b) Gerência de Informações Funcionais	Gerente de Informações Funcionais	DAI-1	1

c) Gerência de Folha de Pagamento	Gerente de Folha de Pagamento	DAI-1	1
d) Gerência de Lotação e Movimentação	Gerente de Lotação e Movimentação	DAI-1	1
Superintendência de Administração, Infraestrutura e Obras	Superintendente de Administração, Infraestrutura e Obras	DAS-3	1
Diretoria de Administração	Diretor de Administração	DAS-4	1
a) Gerência de Administração	Gerente de Administração	DAI-1	1
b) Gerência de Compras	Gerente de Compras	DAI-1	1
c) Gerência de Patrimônio	Gerente de Patrimônio	DAI-1	1
d) Gerência de Almoxarifado	Gerente de Almoxarifado	DAI-1	1
Diretoria de Obras	Diretor de Obras	DAS-4	1
a) Gerência de Estudos e Projetos	Gerente de Estudos e Projetos	DAI-1	1
b) Gerência de Gestão de Obras	Gerente de Gestão de Obras	DAI-1	1
Diretoria de Apoio às Escolas	Diretor de Apoio às Escolas	DAS-4	1
a) Gerência de Alimentação Escolar	Gerente de Alimentação Escolar	DAI-1	1
b) Gerência de Transporte Escolar	Gerente de Transporte Escolar	DAI-1	1
Superintendência de Finanças	Superintendente de Finanças	DAS-3	1
Diretoria de Finanças	Diretor de Finanças	DAS-4	1
a) Gerência de Execução Financeira e Orçamentária	Gerente de Execução Financeira e Orçamentária	DAI-1	1
b) Gerência de Prestação de Contas	Gerente de Prestação de Contas	DAI-1	1
c) Gerência de Contabilidade	Gerente de Contabilidade	DAI-1	1
Diretoria de Contratos e Convênios	Diretor de Contratos e Convênios	DAS-4	1
a) Gerência de Contratos	Gerente de Contratos	DAI-1	1
b) Gerência de Convênios	Gerente de Convênios	DAI-1	1
Superintendência de Educação Básica	Superintendente de Educação Básica	DAS-3	1
Diretoria de Educação Básica	Diretor de Educação Básica	DAS-4	1
a) Gerência de Ensino Fundamental	Gerente de Ensino Fundamental	DAI-1	1
b) Gerência de Ensino Médio	Gerente de Ensino Médio	DAI-1	1
c) Gerência de Ensino Integral	Gerente de Ensino Integral	DAI-1	1

d) Gerência de Currículo e Avaliação da Aprendizagem	Gerente de Currículo e Avaliação da Aprendizagem	DAI-1	1
Diretoria de Gestão da Educação Básica	Diretor de Gestão da Educação Básica	DAS-4	1
a) Gerência de Gestão Educacional	Gerente de Gestão Educacional	DAI-1	1
b) Gerência de Gestão Pedagógica	Gerente de Gestão Pedagógica	DAI-1	1
c) Gerência de Certificação, Normatização e Inspeção Escolar	Gerente de Certificação, Normatização e Inspeção Escolar	DAI-1	1
d) Gerência de Estatísticas e Informações Educacionais	Gerente de Estatísticas e Informações Educacionais	DAI-1	1
Diretoria de Políticas Educacionais	Diretor de Políticas Educacionais	DAS-4	1
a) Gerência de Educação de Jovens e Adultos	Gerente de Educação de Jovens e Adultos	DAI-1	1
b) Gerência de Educação Especial	Gerente de Educação Especial	DAI-1	1
c) Gerência de Educação Indígena	Gerente de Educação Indígena	DAI-1	1
d) Gerência de Educação do Campo e Quilombola	Gerente de Educação do Campo e Quilombola	DAI-1	1
Superintendência de Esportes, Juventude e Lazer	Superintendente de Esportes, Juventude e Lazer	DAS-3	1
Diretoria de Esportes e Lazer	Diretor de Esportes e Lazer	DAS-4	1
a) Gerência de Unidades Esportivas e Incentivo ao Esporte	Gerente de Unidades Esportivas e Incentivo ao Esporte	DAI-1	1
b) Gerência de Programas e Projetos Esportivos, Lazer e Qualidade de Vida	Gerente de Programas e Projetos Esportivos, Lazer e Qualidade de Vida	DAI-1	1
Diretoria de Juventude	Diretor de Juventude	DAS-4	1
a) Gerência de Políticas Públicas para a Juventude	Gerente de Políticas Públicas para a Juventude	DAI-1	1
b) Gerência de Mobilização e Articulação Juvenil	Gerente de Mobilização e Articulação Juvenil	DAI-1	1
Superintendência de Educação Científica, Tecnológica e Profissional	Superintendente de Educação Científica, Tecnológica e Profissional	DAS-3	1
Diretoria de Desenvolvimento Científico e Profissional	Diretor de Desenvolvimento Científico e Profissional	DAS-4	1
a) Gerência de Formação e Apoio à Pesquisa	Gerente de Formação e Apoio à Pesquisa	DAI-1	1
b) Gerência de Educação Profissional	Gerente de Educação Profissional	DAI-1	1
Diretoria de Tecnologias Educacionais	Diretor de Tecnologias Educacionais	DAS-4	1

a) Gerência de Tecnologias e Mídias Educacionais	Gerente de Tecnologias e Mídias Educacionais	DAI-1	1
b) Gerência de Educação à Distância	Gerente de Educação à Distância	DAI-1	1
Diretoria Regional de Educação, Juventude e Esportes	Diretor Regional de Educação, Juventude e Esportes	DAS-4	13
Diretoria de Escola	Diretor de Escola	DAI-2	60

.....

## 8 - SECRETARIA DA SEGURANÇA PÚBLICA

<b>DENOMINAÇÃO DA UNIDADE</b>	<b>RELAÇÃO DE CARGOS</b>	<b>SÍMBOLO</b>	<b>QUANT.</b>
<i>Gabinete do Secretário</i>	<i>Secretário</i>	<i>DAS-1</i>	<i>1</i>
<i>Gabinete do Secretário Executivo</i>	<i>Secretário Executivo</i>	<i>DAS-2</i>	<i>1</i>
<i>Secretaria-Geral</i>	<i>Secretário-Geral</i>	<i>DAI-1</i>	<i>1</i>
<i>Assessoria de Gabinete</i>	<i>Assessor de Gabinete</i>	<i>DAI-1</i>	<i>1</i>
<i>Assessoria de Gabinete II</i>	<i>Assessor de Gabinete II</i>	<i>DAS-4</i>	<i>1</i>
<i>Corregedoria-Geral da Segurança Pública</i>	<i>Corregedor-Geral da Segurança Pública</i>	<i>DAS-3</i>	<i>1</i>
<i>Chefia da Assessoria Jurídica</i>	<i>Chefe da Assessoria Jurídica</i>	<i>DAS-4</i>	<i>1</i>
<i>Diretoria de Comunicação</i>	<i>Diretor de Comunicação</i>	<i>DAS-4</i>	<i>1</i>
<i>a) Assessoria de Comunicação</i>	<i>Assessor de Comunicação</i>	<i>DAI-2</i>	<i>2</i>
<i>Ouvidoria da Segurança Pública</i>	<i>Ouvidor da Segurança Pública</i>	<i>DAI-1</i>	<i>1</i>
<i>Delegacia Geral da Polícia Civil</i>	<i>Delegado Geral da Polícia Civil</i>	<i>DAS-3</i>	<i>1</i>
<i>a) Delegacia Geral Adjunta da Polícia Civil</i>	<i>Delegado Geral Adjunto da Polícia Civil</i>	<i>DAS-4</i>	<i>1</i>
<i>Diretoria de Polícia da Capital</i>	<i>Diretor de Polícia da Capital</i>	<i>DAS-4</i>	<i>1</i>
<i>Diretoria de Polícia do Interior</i>	<i>Diretor de Polícia do Interior</i>	<i>DAS-4</i>	<i>1</i>
<i>Diretoria do Grupo de Operações Táticas Especiais - GOTE</i>	<i>Diretor do Grupo de Operações Táticas Especiais - GOTE</i>	<i>DAS-4</i>	<i>1</i>
<i>Diretoria de Repressão à Corrupção e ao Crime Organizado - DRACCO</i>	<i>Diretor de Repressão à Corrupção e ao Crime Organizado</i>	<i>DAS-4</i>	<i>1</i>
<i>Diretoria de Inteligência Policial</i>	<i>Diretor de Inteligência Policial</i>	<i>DAS-4</i>	<i>1</i>
<i>Superintendência de Administração e Finanças</i>	<i>Superintendente de Administração e Finanças</i>	<i>DAS-3</i>	<i>1</i>
<i>a) Gerência Geral de Administração</i>	<i>Gerente Geral de Administração</i>	<i>DAI-1</i>	<i>1</i>
<i>b) Gerência de Gestão de Pessoas</i>	<i>Gerente de Gestão de Pessoas</i>	<i>DAI-1</i>	<i>1</i>
<i>c) Gerência de Planejamento e Convênios</i>	<i>Gerente de Planejamento e Convênios</i>	<i>DAI-1</i>	<i>1</i>
<i>d) Gerência de Execução Orçamentária, Financeira e Contábil</i>	<i>Gerente de Execução Orçamentária, Financeira e Contábil</i>	<i>DAI-1</i>	<i>1</i>
<i>e) Gerência de Gestão de Obras</i>	<i>Gerente de Gestão de Obras</i>	<i>DAI-1</i>	<i>1</i>
<i>Gerência de Escritório de Projetos</i>	<i>Gerente de Escritório de Projetos</i>	<i>DAI-1</i>	<i>1</i>

<i>Superintendência de Inteligência e Estratégia</i>	<i>Superintendente de Inteligência e Estratégia</i>	<i>DAS-3</i>	<i>1</i>
<i>Superintendência de Segurança Integrada</i>	<i>Superintendente de Segurança Integrada</i>	<i>DAS-3</i>	<i>1</i>
<i>Diretoria do Sistema Integrado de Operações - SIOP</i>	<i>Diretor do Sistema Integrado de Operações - SIOP</i>	<i>DAS-4</i>	<i>1</i>
<i>Diretoria do Centro Integrado de Operações Aéreas - CIOPAER</i>	<i>Diretor do Centro Integrado de Operações Aéreas - CIOPAER</i>	<i>DAS-4</i>	<i>1</i>
<i>Diretoria da Escola Superior de Polícia</i>	<i>Diretor da Escola Superior de Polícia</i>	<i>DAS-4</i>	<i>1</i>
<i>a) Gerência de Valorização do Policial Civil</i>	<i>Gerente de Valorização do Policial Civil</i>	<i>DAI-1</i>	<i>1</i>
<i>Diretoria de Polícia Comunitária</i>	<i>Diretor de Polícia Comunitária</i>	<i>DAS-4</i>	<i>1</i>
<i>Gerência de Desenvolvimento de Políticas de Segurança</i>	<i>Gerente de Desenvolvimento de Políticas de Segurança</i>	<i>DAI-1</i>	<i>1</i>
<i>Superintendência da Polícia Científica</i>	<i>Superintendente da Polícia Científica</i>	<i>DAS-3</i>	<i>1</i>
<i>Diretoria de Perícia Criminal</i>	<i>Diretor de Perícia Criminal</i>	<i>DAS-4</i>	<i>1</i>
<i>Diretoria de Papiloscopia</i>	<i>Diretor de Papiloscopia</i>	<i>DAS-4</i>	<i>1</i>
<i>Diretoria de Medicina Legal</i>	<i>Diretor de Medicina Legal</i>	<i>DAS-4</i>	<i>1</i>

.....

## 16. SECRETARIA DO PLANEJAMENTO E ORÇAMENTO

<b>DENOMINAÇÃO DA UNIDADE</b>	<b>RELAÇÃO DE CARGOS</b>	<b>SÍMBOLO</b>	<b>QUANT.</b>
Gabinete do Secretário	Secretário	DAS-1	1
Gabinete do Secretário Executivo	Secretário Executivo	DAS-2	1
Assessoria de Gabinete II	Assessor de Gabinete II	DAS-4	1
a) Secretaria-Geral	Secretário-Geral	DAI-1	1
b) Assessoria de Gabinete III	Assessor de Gabinete III	DAI-1	1
Chefia de Assessoria Jurídica	Chefe da Assessoria Jurídica	DAS-4	1
Chefia da Assessoria de Comunicação	Chefe da Assessoria de Comunicação	DAI-2	1
Diretoria de Administração e Finanças	Diretor de Administração e Finanças	DAS-4	1
a) Gerência Geral de Administração	Gerente Geral de Administração	DAI-1	1
b) Gerência de Execução Orçamentária, Financeira e Contábil	Gerente de Execução Orçamentária, Financeira e Contábil	DAI-1	1
c) Gerência de Gestão de Pessoas	Gerente de Gestão de Pessoas	DAI-1	1
Superintendência de Gestão Orçamentária	Superintendente de Gestão Orçamentária	DAS-3	1
Diretoria de Orçamento	Diretor de Orçamento	DAS-4	1
a) Gerência de Programação e Elaboração Orçamentária	Gerente de Programação e Elaboração Orçamentária	DAI-1	1
b) Gerência de Acompanhamento e Controle Orçamentário	Gerente de Acompanhamento e Controle Orçamentário	DAI-1	1
Superintendência de Planejamento Governamental	Superintendente de Planejamento Governamental	DAS-3	1



Diretoria de Planejamento e Gestão Estratégica	Diretor de Planejamento e Gestão Estratégica	DAS-4	1
a) Gerência de Planejamento Setorial	Gerente de Planejamento Setorial	DAI-1	1
b) Gerência de Gestão Estratégica para Resultados	Gerente de Gestão Estratégica para Resultados	DAI-1	1
c) Gerência de Planejamento do Desenvolvimento Regional	Gerente de Planejamento do Desenvolvimento Regional	DAI-1	1
d) Gerência de Monitoramento e Avaliação	Gerente de Monitoramento e Avaliação	DAI-1	1
Diretoria de Gestão de Informações Territoriais e Socioeconômicas	Diretor de Gestão de Informações Territoriais e Socioeconômicas	DAS-4	1
a) Gerência de Informações Socioeconômicas	Gerente de Informações Socioeconômicas	DAI-1	1
b) Gerência de Contas Regionais	Gerente de Contas Regionais	DAI-1	1
c) Gerência de Zoneamento Territorial	Gerente de Zoneamento Territorial	DAI-1	1
Superintendência de Captação de Recursos e Gestão do Gasto Público	Superintendente de Captação de Recursos e Gestão do Gasto Público	DAS-3	1
Diretoria de Gestão para Captação de Recursos	Diretor de Gestão para Captação de Recursos	DAS-4	1
a) Gerência de Convênios e Contratos de Repasse	Gerente de Convênios e Contratos de Repasse	DAI-1	1
b) Gerência de Operações de Crédito	Gerente de Operações de Crédito	DAI-1	1
c) Gerência de Descentralização de Recursos	Gerente de Descentralização de Recursos	DAI-1	1
Diretoria de Gestão do Gasto Público	Diretor de Gestão do Gasto Público	DAS-4	1
a) Gerência de Monitoramento e Avaliação do Gasto Público	Gerente de Monitoramento e Avaliação do Gasto Público	DAI-1	1
b) Gerência de Informação do Gasto Público	Gerente de Informação do Gasto Público	DAI-1	1
Diretoria da Unidade de Gerenciamento de Projetos - PDRIS	Diretor da Unidade de Gerenciamento de Projetos - PDRIS	DAS-4	1
a) Gerência de Apoio Técnico e Administrativo da UGP – PDRIS	Gerente de Apoio Técnico e Administrativo da UGP - PDRIS	DAI-1	1
b) Gerência de Apoio às Licitações e Aquisições da UGP – PDRIS	Gerente de Apoio às Licitações e Aquisições da UGP - PDRIS	DAI-1	1
c) Gerência de Apoio Financeiro e Contábil da UGP - PDRIS	Gerente de Apoio Financeiro e Contábil da UGP - PDRIS	DAI-1	1
Diretoria de Gestão da Dívida Pública	Diretor de Gestão da Dívida Pública	DAS-4	1
a) Gerência de Registro da Dívida Pública	Gerente de Projeção e Registro da Dívida Pública	DAI-1	1
b) Gerência de Projeção e Acompanhamento da Dívida Pública	Gerente de Projeção e Acompanhamento da Dívida Pública	DAI-1	1

**ANEXO IV À LEI Nº 3.421, DE 8 DE MARÇO DE 2019.**

**TABELA IV - FUNÇÕES COMISSIONADAS ESPECIAIS**

<i>SECRETARIA DA FAZENDA</i>				
<i>FUNÇÕES COMISSIONADAS</i>	<i>DISTRIBUIÇÃO</i>	<i>SÍMBOLO</i>	<i>QUANT</i>	<i>VALOR UNIT.</i>
<i>Supervisor Fiscal</i>	20	<i>FC-FAZENDA-1</i>	146	600,00
<i>Supervisor da Agência de Atendimento</i>	111			
<i>Coordenador Regional de Fiscalização</i>	5			
<i>Coordenador Regional de Arrecadação</i>	5			
<i>Coordenador Regional de Administração</i>	5			
<i>Delegado Regional de Fiscalização</i>	5	<i>FC-FAZENDA-2</i>	12	1.200,00
<i>Chefe de Agência Avançada</i>	7			

<i>SECRETARIA DA CIDADANIA E JUSTIÇA</i>				
<i>FUNÇÃO COMISSIONADA DOS SISTEMAS PENITENCIÁRIO E PRISIONAL - FCPP</i>	<i>DISTRIBUIÇÃO</i>	<i>SÍMBOLO</i>	<i>QTD</i>	<i>VALOR UNIT</i>
<i>Chefe de Segurança de Unidade Penal Porte I</i>	8	<i>FCPP-1</i>	67	300,00
<i>Chefe de Plantão de Unidade Penal Porte III</i>	32			
<i>Chefe de Plantão de Central de Monitoramento Porte III</i>	4			
<i>Chefe de Cartório de Unidade Penal Porte I</i>	8			
<i>Chefe de Cartório de Monitoramento Eletrônico de Pessoas Porte II</i>	2			
<i>Função Comissionada de Gestão Penal 1</i>	13			
<i>Chefe de Segurança de Unidade Penal Porte II</i>	10	<i>FCPP-2</i>	48	400,00
<i>Chefe de Plantão de Unidade Penal Porte IV</i>	20			
<i>Chefe de Cartório de Unidade Penal Porte II</i>	10			
<i>Função Comissionada de Gestão Penal 2</i>	8			
<i>Operador de Inteligência Penal</i>	10	<i>FCPP-3</i>	18	450,00
<i>Chefe de Cartório de Unidade Penal Porte III</i>	8			
<i>Chefe de Segurança de Unidade Penal Porte III</i>	8	<i>FCPP-4</i>	24	500,00
<i>Chefe do Grupo Tático de Escolta</i>	3			
<i>Chefe de Cartório de Unidade Penal Porte IV</i>	5			
<i>Chefe de Cartório de Monitoramento Eletrônico de Pessoas Porte III</i>	1			
<i>Função Comissionada de Gestão Penal 3</i>	7			
<i>Chefe de Unidade Penal Porte I</i>	8	<i>FCPP-5</i>	18	600,00
<i>Coordenador de Operações de Escolta Penal</i>	1			
<i>Função Comissionada de Gestão Penal 4</i>	9			
<i>Chefe de Unidade Penal Porte II</i>	10			
<i>Chefe da Central de Monitoramento Eletrônico de Pessoas Porte II</i>	2			

<i>Chefe de Segurança de Unidade Penal Porte IV</i>	<i>5</i>			<i>800,00</i>
<i>Função Comissionada de Gestão Penal 5</i>	<i>1</i>	<i>FCPP -6</i>	<i>18</i>	
<i>Chefe de Unidade Penal Porte III</i>	<i>8</i>			<i>1.000,00</i>
<i>Chefe da Central de Monitoramento Eletrônico de Pessoas Porte III</i>	<i>1</i>	<i>FCPP-7</i>	<i>9</i>	
<i>Coordenador Administrativo do Sistema Penal</i>	<i>1</i>			
<i>Coordenador de Apoio Jurídico e Correcional do Sistema Penal</i>	<i>1</i>			<i>1.600,00</i>
<i>Chefe de Unidade Penal Porte IV</i>	<i>5</i>	<i>FCPP-8</i>	<i>7</i>	
<b><i>FUNÇÃO COMISSONADA DO SISTEMA SOCIOEDUCATIVO - FCSS</i></b>	<b><i>DISTRIBUIÇÃO</i></b>	<b><i>SÍMBOLO</i></b>	<b><i>QTD</i></b>	<b><i>VALOR UNIT</i></b>
<i>Função Comissionada de Gestão Socioeducativa</i>	<i>6</i>	<i>FCSS-1</i>	<i>6</i>	<i>300,00</i>
<i>Chefe do Núcleo de Inteligência do Sistema Socioeducativo</i>	<i>1</i>			
<i>Chefe de Plantão de Unidade do Sistema Socioeducativo</i>	<i>18</i>	<i>FCSS-2</i>	<i>19</i>	<i>400,00</i>
<i>Chefe de Escolta de Unidade do Sistema Socioeducativo</i>	<i>2</i>	<i>FCSS-3</i>	<i>2</i>	<i>600,00</i>
<i>Chefe de Unidade do Socioeducativo Porte I</i>	<i>4</i>	<i>FCSS-4</i>	<i>4</i>	<i>700,00</i>
<i>Chefe de Unidade do Socioeducativo Porte II</i>	<i>5</i>	<i>FCSS-5</i>	<i>5</i>	<i>800,00</i>

.....

**TABELA V - FUNÇÕES COMISSONADAS DA POLÍCIA MILITAR (FCPM), DO CORPO DE BOMBEIROS MILITAR (FCBM) E DA SEGURANÇA PÚBLICA (FCSP)**

<b>SECRETARIA DA SEGURANÇA PÚBLICA</b>				
<b>FUNÇÕES COMISSONADAS</b>	<b>DISTRIBUIÇÃO</b>	<b>SÍMBOLO</b>	<b>QUANT</b>	<b>VALOR UNIT</b>
<i>Secretaria da SSI</i>	<i>1</i>	<i>FCSP-1</i>	<i>11</i>	<i>400,00</i>
<i>Secretaria do SIOP</i>	<i>1</i>			
<i>Assessoria do SIOP</i>	<i>1</i>			
<i>Assistente Administrativo de Delegacia Regional de Polícia Civil</i>	<i>8</i>			
<i>Coordenador de Inteligência</i>	<i>3</i>	<i>FCSP-2</i>	<i>16</i>	<i>450,00</i>
<i>Coordenador Regional de Inteligência</i>	<i>8</i>			
<i>Assessoria de Planejamento, Convênios e Processos da ESPOL</i>	<i>1</i>			
<i>Chefia do Telecentro/EAD da ESPOL</i>	<i>1</i>			
<i>Secretaria de Gabinete da ESPOL</i>	<i>1</i>			
<i>Assessoria Disciplinar da ESPOL</i>	<i>1</i>			
<i>Chefia de Biblioteca da ESPOL</i>	<i>1</i>			
<i>Chefia do Núcleo de Medicina Legal</i>	<i>8</i>			
<i>Chefia do Núcleo de Papiloscopia</i>	<i>8</i>			
<i>Chefia do Núcleo Criminalística</i>	<i>8</i>			
<i>Chefia do Núcleo Especializado em Merceologia Forense</i>	<i>1</i>	<i>FCSP-3</i>	<i>61</i>	<i>500,00</i>
<i>Chefia do Núcleo Especializado em Balística Forense</i>	<i>1</i>			
<i>Chefia do Núcleo Especializado em Computação Forense</i>	<i>1</i>			
<i>Chefia do Núcleo Especializado em Crimes Financeiros</i>	<i>1</i>			
<i>Chefia do Núcleo Especializado em Documentos cópia Forense</i>	<i>1</i>			
<i>Chefia do Núcleo Especializado em Perícias Audiovisuais e Biometria Forense</i>	<i>1</i>			
<i>Chefia do Núcleo Especializado em Engenharia Legal e Meio Ambiente</i>	<i>1</i>			
<i>Chefia do Núcleo Especializado em Crimes contra a Pessoa</i>	<i>1</i>			
<i>Chefia do Núcleo Especializado em Crimes Contra o Patrimônio</i>	<i>1</i>			
<i>Chefia do Núcleo Especializado em Crimes de Trânsito</i>	<i>1</i>			
<i>Chefia do Núcleo Especializado em Identificação Veicular</i>	<i>1</i>			

<i>Chefia do Núcleo Especializado em Análises Forenses</i>	<i>1</i>			
<i>Chefia do Núcleo Especializado em Antropologia Forense e Odontologia Legal</i>	<i>1</i>			
<i>Chefia do Núcleo Especializado em Perícia no Morto</i>	<i>1</i>			
<i>Chefia do Núcleo Especializado em Lesão Corporal e Crimes Sexuais</i>	<i>1</i>			
<i>Chefia do Núcleo Especializado em Lesão Corporal Odontolegal</i>	<i>1</i>			
<i>Chefia do Núcleo Especializado em Psiquiatria e Psicossocial</i>	<i>1</i>			
<i>Chefia do Núcleo Especializado em Radiologia</i>	<i>1</i>			
<i>Chefia do Núcleo Especializado em Atendimento a Vulneráveis Vítimas de Violência</i>	<i>1</i>			
<i>Chefia do Núcleo Especializado em Controle de Cadastro Civil</i>	<i>1</i>			
<i>Chefia do Núcleo Especializado na Elaboração e Emissão de Carteira de Identidade</i>	<i>1</i>			
<i>Chefia do Núcleo Especializado em Papiloscopia</i>	<i>1</i>			
<i>Chefia do Núcleo Especializado em Controle de Cadastros Criminais</i>	<i>1</i>			
<i>Chefia do Núcleo Especializado em Necropapiloscopia e Desaparecidos</i>	<i>1</i>			
<i>Chefia do Núcleo Especializado em Representação Facial Humana e Prosopografia</i>	<i>1</i>			
<i>Assessoria de Corregedoria Adjunta</i>	<i>4</i>			
<i>Assessoria da Corregedoria</i>	<i>1</i>			
<i>Chefia do Núcleo de Pessoal, Patrimônio e Informática do SIOP</i>	<i>1</i>			
<i>Chefia do Núcleo Integrado de Operações Coordenadas do SIOP</i>	<i>1</i>			
<i>Chefia do Núcleo de Atendimento, Digitação e Revisão de Dados do SIOP</i>	<i>1</i>			
<i>Chefia do Núcleo Integrado de Atendimento e Despacho do SIOP</i>	<i>1</i>			
<i>Secretaria Acadêmica da ESPOL</i>	<i>1</i>			
<i>Assessoria de Tecnologia da Informação da ESPOL</i>	<i>1</i>			
<i>Assessoria de Material Bélico da ESPOL</i>	<i>1</i>			
<i>Assessoria de Ensino Pedagógico da ESPOL</i>	<i>1</i>			
<i>Assessoria Jurídica da ESPOL</i>	<i>1</i>			
<i>Assessoria de Operação e Suporte do Ensino à Distância (EaD) da ESPOL</i>	<i>1</i>	<i>FCSP-4</i>	<i>7</i>	<i>800,00</i>
<i>Assessoria Administrativa da ESPOL</i>	<i>1</i>			

<i>Chefe de Cartório da Corregedoria</i>	<i>1</i>			
<i>Chefe do Núcleo de Investigações</i>	<i>1</i>			
<i>Secretário de Comissão Permanente de Processo Disciplinar</i>	<i>1</i>			
<i>Assessor Técnico Especial da Delegacia Geral</i>	<i>3</i>			
<i>Assessor Técnico-Administrativo da Delegacia Geral</i>	<i>2</i>			
<i>Assessor de Normas e Legislação da Delegacia Geral</i>	<i>3</i>			
<i>Assessor de Comunicação da Delegacia Geral</i>	<i>1</i>			
<i>Assessor Técnico-Administrativo da DPC</i>	<i>1</i>			
<i>Assessor de Normas e Legislação da DPC</i>	<i>1</i>			
<i>Assessor Técnico-Administrativo da DPI</i>	<i>1</i>			
<i>Assessor de Normas e Legislação da DPI</i>	<i>1</i>			
<i>Assessor Técnico-Administrativo da DRACCO</i>	<i>1</i>			
<i>Assessor de Normas e Legislação da DRACCO</i>	<i>1</i>			
<i>Assessor Técnico de Tecnologia da Informação</i>	<i>1</i>			
<i>Assessoria de Engenharia, Biossegurança e Medicina do Trabalho</i>	<i>1</i>			
<i>Chefe de Gabinete da Corregedoria</i>	<i>1</i>			
<i>Chefe de Gabinete do Conselho Superior de Polícia</i>	<i>1</i>			
<i>Núcleo de Instrução do CIOPAER</i>	<i>1</i>			
<i>Núcleo de Administração do CIOPAER</i>	<i>1</i>			
<i>Núcleo de Manutenção do CIOPAER</i>	<i>1</i>			
<i>Núcleo de Coleta e Análise Estatística</i>	<i>1</i>			
<i>Núcleo de Busca e Operação</i>	<i>2</i>			
<i>Núcleo de Análise Estratégica</i>	<i>1</i>			
<i>Núcleo de Coordenação e Integração do SISP/TO</i>	<i>1</i>			
<i>Núcleo de Desenvolvimento, Projetos e Capacitação</i>	<i>1</i>			
<i>Núcleo de Segurança Orgânica</i>	<i>1</i>			
<i>Núcleo de Interceptação de Sinais</i>	<i>1</i>			
<i>Núcleo de Gestão de Sistemas de Informação e Procedimentos Policiais</i>	<i>1</i>			
<i>Laboratório de Lavagem de Capitais</i>	<i>1</i>			
<i>Núcleo de Análise de Inteligência</i>	<i>1</i>			
<i>Arquivo-Geral de Inteligência</i>	<i>2</i>			
<i>Chefe de Gabinete da Delegacia-Geral</i>	<i>1</i>			
<i>Supervisor de Operações da Delegacia Geral</i>	<i>1</i>			
		<i>FCSP-5</i>	<i>19</i>	<i>1.000,00</i>
		<i>FCSP-6</i>	<i>16</i>	<i>1.200,00</i>
		<i>FCSP-7</i>	<i>41</i>	<i>1.600,00</i>

<i>Supervisor Administrativo da Delegacia Geral</i>	<i>1</i>			
<i>Supervisor de Planejamento da Delegacia Geral</i>	<i>1</i>			
<i>Supervisão Administrativa da Capital do IML</i>	<i>1</i>			
<i>Supervisão Administrativa do Interior do IML</i>	<i>1</i>			
<i>Supervisão Administrativa do Capital do IC</i>	<i>1</i>			
<i>Supervisão Administrativa do Interior do IC</i>	<i>1</i>			
<i>Supervisão de Identificação Humana - Área Civil</i>	<i>1</i>			
<i>Supervisão de Identificação Humana - Área Criminal</i>	<i>1</i>			
<i>Supervisão da Central de Custódia de Vestígios</i>	<i>1</i>			
<i>Delegacia Regional de Polícia Civil</i>	<i>8</i>			
<i>Chefia do Núcleo de Operações Táticas Especiais do GOTE</i>	<i>1</i>			
<i>Corregedorias Adjuntas</i>	<i>4</i>			
<i>Comissão Permanente de Processo Disciplinar</i>	<i>3</i>			
<i>Supervisão de Inteligência, Análise e Estatística</i>	<i>1</i>			
<i>Supervisão de Contraineligência</i>	<i>2</i>			
<i>Subdiretor do SIOP</i>	<i>1</i>			
<i>Supervisão da Secretaria Executiva do SISP/TO</i>	<i>1</i>			
<i>Assessoria da SSI</i>	<i>1</i>			
<i>Supervisão de Instruções e Operações</i>	<i>1</i>			
<i>Supervisão de Segurança Operacional</i>	<i>1</i>			
<i>Supervisão de Suprimento e Manutenção de Aeronaves</i>	<i>1</i>			
<i>Supervisão de Administração</i>	<i>1</i>			
<i>Supervisão de Ensino</i>	<i>1</i>			
<i>Supervisão de Engenharia, Biossegurança e Medicina do Trabalho</i>	<i>1</i>			
<i>Diretoria Adjunta da ESPOL</i>	<i>1</i>			
<i>Diretor Técnico do Instituto de Medicina Legal</i>	<i>1</i>			
<i>Função Comissionada da Segurança Pública – 1</i>		<i>FCSP-1</i>	<i>46</i>	<i>400,00</i>
<i>Função Comissionada da Segurança Pública – 2</i>		<i>FCSP-2</i>	<i>04</i>	<i>450,00</i>
<i>Função Comissionada da Segurança Pública – 3</i>		<i>FCSP-3</i>	<i>38</i>	<i>500,00</i>
<i>Função Comissionada da Segurança Pública – 4</i>		<i>FCSP-4</i>	<i>09</i>	<i>800,00</i>
<i>Função Comissionada da Segurança Pública – 5</i>		<i>FCSP-5</i>	<i>12</i>	<i>1.000,00</i>

<i>Função Comissionada da Segurança Pública – 6</i>		<i>FCSP-6</i>	<i>5</i>	<i>1.200,00</i>
<i>Função Comissionada da Segurança Pública – 7</i>		<i>FCSP-7</i>	<i>18</i>	<i>1.600,00</i>
<i>Função Comissionada da Segurança Pública – 8</i>		<i>FCSP-7</i>	<i>2</i>	<i>2.600,00</i>

<b>a) DIRETORIA DE REPRESSÃO À CORRUPÇÃO E AO CRIME ORGANIZADO (DRACCO):</b>				
<b>FUNÇÕES COMISSIONADAS</b>	<b>DISTRIBUIÇÃO</b>	<b>SÍMBOLO</b>	<b>QUANT</b>	<b>VALOR UNIT</b>
<i>Delegado-Chefe da Divisão Especializada de Repressão à Corrupção / DECOR - Palmas</i>	<i>1</i>			
<i>Delegado-Chefe da Divisão Especializada de Repressão a Crimes Contra a Ordem Tributária / DRCOT - Palmas</i>	<i>1</i>			
<i>Delegado-Chefe da Divisão Especializada de Repressão a Crimes Cibernéticos / DRCC - Palmas</i>	<i>1</i>			
<i>Delegado-Chefe da 1ª Divisão Especializada de Repressão a Narcóticos / DENARC - Palmas</i>	<i>1</i>			
<i>Delegado-Chefe da 2ª Divisão Especializada de Repressão a Narcóticos / DENARC - Araguaína</i>	<i>1</i>			
<i>Delegado-Chefe da 1ª Divisão Especializada de Homicídios e Proteção à Pessoa / DHPP - Palmas</i>	<i>1</i>			
<i>Delegado-Chefe da 2ª Divisão Especializada de Homicídios e Proteção à Pessoa / 2ª DHPP - Araguaína</i>	<i>1</i>			
<i>Delegado-Chefe da 3ª Divisão Especializada de Homicídios e Proteção à Pessoa / 3ª DHPP - Gurupi</i>	<i>1</i>	<i>FCSP-4</i>	<i>17</i>	<i>800,00</i>
<i>Delegado-Chefe da 1ª Divisão Especializada de Repressão ao Crime Organizado / 1ª DEIC - Palmas</i>	<i>1</i>			
<i>Delegado-Chefe da 2ª Divisão Especializada de Repressão ao Crime Organizado / 2ª DEIC - Araguaatins</i>	<i>1</i>			
<i>Delegado-Chefe da 3ª Divisão Especializada de Repressão ao Crime Organizado / 3ª DEIC - Araguaína</i>	<i>1</i>			
<i>Delegado-Chefe da 4ª Divisão Especializada de Repressão ao Crime Organizado / 4ª DEIC - Colinas do Tocantins</i>	<i>1</i>			
<i>Delegado-Chefe da 5ª Divisão Especializada de Repressão ao Crime Organizado / 5ª DEIC - Guaraí</i>	<i>1</i>			
<i>Delegado-Chefe da 6ª Divisão Especializada de Repressão ao Crime Organizado / 6ª DEIC – Paraíso do Tocantins</i>	<i>1</i>			



<i>Delegado-Chefe da 7ª Divisão Especializada de Repressão ao Crime Organizado / 7ª DEIC - Porto Nacional</i>	1			
<i>Delegado-Chefe da 8ª Divisão Especializada de Repressão ao Crime Organizado / 8ª DEIC - Gurupi</i>	1			
<i>Delegado-Chefe da 9ª Divisão Especializada de Repressão ao Crime Organizado / 9ª DEIC - Dianópolis</i>	1			

**b) DIRETORIA DE POLÍCIA DA CAPITAL:**

<b>FUNÇÕES COMISSONADAS</b>	<b>DISTRIBUIÇÃO</b>	<b>SÍMBOLO</b>	<b>QUANT</b>	<b>VALOR UNIT</b>
<i>Delegado-Chefe da 1ª Delegacia de Polícia / 1ª DP - Palmas</i>	1			
<i>Delegado-Chefe da 2ª Delegacia de Polícia / 2ª DP - Palmas</i>	1			
<i>Delegado-Chefe da 3ª Delegacia de Polícia / 3ª DP - Palmas</i>	1			
<i>Delegado-Chefe da 4ª Delegacia de Polícia / 4ª DP - Palmas</i>	1			
<i>Delegado-Chefe da 5ª Delegacia de Polícia / 5ª DP - Palmas</i>	1			
<i>Delegado-Chefe da 6ª Delegacia de Polícia / 6ª DP - Palmas</i>	1			
<i>Delegado-Chefe da 1ª Delegacia Especializada de Atendimento à Mulher / 1ª DEAM - Palmas</i>	1			
<i>Delegado-Chefe da 2ª Delegacia Especializada de Atendimento à Mulher / 2ª DEAM - Palmas</i>	1			
<i>Delegado-Chefe da Delegacia Especializada da Criança e do Adolescente / DECA - Palmas</i>	1	FCSP-3	20	500,00
<i>Delegado-Chefe da Delegacia Especializada de Proteção à Criança e ao Adolescente / DPCA - Palmas</i>	1			
<i>Delegado-Chefe da 1ª Delegacia Especializada de Atendimento a Vulneráveis / 1ª DAV – Palmas</i>	1			
<i>Delegado-Chefe da Delegacia Especializada de Polícia Interestadual, Capturas e Desaparecidos / POLINTER - Palmas</i>	1			
<i>Delegado-Chefe da Delegacia Especializada de Repressão a Crimes de Trânsito / DRCT - Palmas</i>	1			
<i>Delegado-Chefe da Delegacia Especializada de Repressão a Crimes contra Concessionárias de Serviço Público / DRCSP - Palmas</i>	1			
<i>Delegado-Chefe da Delegacia Especializada de Repressão a Furtos e Roubos de Veículos Automotores / DRFRVA - Palmas</i>	1			

<i>Delegado-Chefe da Delegacia Especializada de Repressão a Crimes contra o Meio Ambiente e Conflitos Agrários / DEMAG - Palmas</i>	<i>1</i>			
<i>Delegado-Chefe da 1ª Delegacia Especializada de Repressão às Infrações de Menor Potencial Ofensivo / DEIMPO - Palmas</i>	<i>1</i>			
<i>Delegado-Chefe da 2ª Delegacia Especializada de Repressão às Infrações de Menor Potencial Ofensivo / DEIMPO - Palmas</i>	<i>1</i>			
<i>Delegado-Chefe da Delegacia Virtual / DEVIR - Palmas</i>	<i>1</i>			
<i>Delegado-Chefe da Delegacia Especializada de Assuntos Internos / DAI - Palmas</i>	<i>1</i>			

<b>c) DIRETORIA DE POLÍCIA DO INTERIOR:</b>				
<b>1ª DELEGACIA REGIONAL DE POLÍCIA CIVIL - ARAGUATINS</b>				
<b>FUNÇÕES COMISSONADAS</b>	<b>DISTRIBUIÇÃO</b>	<b>SÍMBOLO</b>	<b>QUANT</b>	<b>VALOR UNIT</b>
<i>Delegado-Chefe da 10ª Delegacia de Polícia / 10ª DP - Araguatins</i>	<i>1</i>	<i>FCSP-3</i>	<i>10</i>	<i>500,00</i>
<i>Delegado-Chefe da 11ª Delegacia de Polícia / 11ª DP - Araguatins</i>	<i>1</i>			
<i>Delegado-Chefe da 1ª Delegacia Especializada de Atendimento à Mulher e Vulneráveis / 1ª DEAMV - Araguatins</i>	<i>1</i>			
<i>Delegado-Chefe da 12ª Delegacia de Polícia / 12ª DP - Augustinópolis</i>	<i>1</i>			
<i>Delegado-Chefe da 2ª Delegacia Especializada de Atendimento à Mulher e Vulneráveis/2ªDEAMV-Augustinópolis</i>	<i>1</i>			
<i>Delegado-Chefe da 14ª Delegacia de Polícia / 14ª DP – Axixá do Tocantins</i>	<i>1</i>			
<i>Delegado-Chefe da 17ª Delegacia de Polícia / 17ª DP - Itaguatins</i>	<i>1</i>			
<i>Delegado-Chefe da 18ª Delegacia de Polícia / 18ª DP - Ananás</i>	<i>1</i>			
<i>Delegado-Chefe da 20ª Delegacia de Polícia / 20ª DP - Tocantinópolis</i>	<i>1</i>			
<i>Delegado-Chefe da 3ª Delegacia Especializada de Atendimento à Mulher e Vulneráveis / 3ª DEAMV - Tocantinópolis</i>	<i>1</i>			

<b>2ª DELEGACIA REGIONAL DE POLÍCIA CIVIL - ARAGUAÍNA</b>				
<b>FUNÇÕES COMISSONADAS</b>	<b>DISTRIBUIÇÃO</b>	<b>SÍMBOLO</b>	<b>QUANT</b>	<b>VALOR UNIT</b>
<i>Delegado-Chefe da 22ª Delegacia de Polícia / 22ª DP - Xambioá</i>	<i>1</i>	<i>FCSP-3</i>	<i>12</i>	<i>500,00</i>
<i>Delegado-Chefe da 26ª Delegacia de Polícia / 26ª DP - Araguaína</i>	<i>1</i>			
<i>Delegado-Chefe da 27ª Delegacia de Polícia / 27ª DP - Araguaína</i>	<i>1</i>			
<i>Delegado-Chefe da 28ª Delegacia de Polícia / 28ª DP - Araguaína</i>	<i>1</i>			
<i>Delegado-Chefe da 29ª Delegacia de Polícia / 29ª DP - Araguaína</i>	<i>1</i>			
<i>Delegado-Chefe da 3ª Delegacia Especializada de Atendimento à Mulher / 3ª DEAM - Araguaína</i>	<i>1</i>			
<i>Delegado-Chefe da 2ª Delegacia Especializada de Atendimento a Vulneráveis / 2ª DAV - Araguaína</i>	<i>1</i>			
<i>Delegado-Chefe da Delegacia Especializada de Repressão a Roubos / DRR - Araguaína</i>	<i>1</i>			
<i>Delegado-Chefe da 3ª Delegacia Especializada de Repressão às Infrações de Menor Potencial Ofensivo / 3ª DEIMPO - Araguaína</i>	<i>1</i>			
<i>Delegado-Chefe da 30ª Delegacia de Polícia / 30ª DP - Wanderlândia</i>	<i>1</i>			
<i>Delegado-Chefe da 34ª Delegacia de Polícia / 34ª DP - Filadélfia</i>	<i>1</i>			
<i>Delegado-Chefe da 35ª Delegacia de Polícia / 35ª DP - Goiatins</i>	<i>1</i>			

<b>3ª DELEGACIA REGIONAL DE POLÍCIA CIVIL - COLINAS DO TOCANTINS</b>				
<b>FUNÇÕES COMISSONADAS</b>	<b>DISTRIBUIÇÃO</b>	<b>SÍMBOLO</b>	<b>QUANT</b>	<b>VALOR UNIT</b>
<i>Delegado-Chefe da 38ª Delegacia de Polícia / 38ª DP - Arapoema</i>	<i>1</i>	<i>FCSP-3</i>	<i>4</i>	<i>500,00</i>
<i>Delegado-Chefe da 41ª Delegacia de Polícia / 41ª DP - Colinas do Tocantins</i>	<i>1</i>			
<i>Delegado-Chefe da 42ª Delegacia de Polícia / 42ª DP - Colinas do Tocantins</i>	<i>1</i>			
<i>Delegado-Chefe da 4ª Delegacia Especializada de Atendimento à Mulher e Vulneráveis / 4ª DEAMV - Colinas do Tocantins</i>	<i>1</i>			

<b>4ª DELEGACIA REGIONAL DE POLÍCIA CIVIL - GUARÁI</b>				
<b>FUNÇÕES COMISSONADAS</b>	<b>DISTRIBUIÇÃO</b>	<b>SÍMBOLO</b>	<b>QUANT</b>	<b>VALOR UNIT</b>
<i>Delegado-Chefe da 45ª Delegacia de Polícia / 45ª DP - Colméia</i>	<i>1</i>	<i>FCSP-3</i>	<i>8</i>	<i>500,00</i>
<i>Delegado-Chefe da 47ª Delegacia de Polícia / 47ª DP - Guaraí</i>	<i>1</i>			
<i>Delegado-Chefe da 48ª Delegacia de Polícia / 48ª DP - Guaraí</i>	<i>1</i>			

<i>Delegado-Chefe da 5ª Delegacia Especializada de Atendimento à Mulher e Vulneráveis / 5ª DEAMV - Guaraí</i>	<i>1</i>			
<i>Delegado-Chefe da 12ª Delegacia Especializada de Atendimento à Mulher e Vulneráveis / 12ª DEAMV - Pedro Afonso</i>	<i>1</i>			
<i>Delegado-Chefe da 49ª Delegacia de Polícia / 49ª DP - Pedro Afonso</i>	<i>1</i>			
<i>Delegado-Chefe da 50ª Delegacia de Polícia / 50ª DP - Pedro Afonso</i>	<i>1</i>			
<i>Delegado-Chefe da 51ª Delegacia de Polícia / 51ª DP - Itacajá</i>	<i>1</i>			

<b>5ª DELEGACIA REGIONAL DE POLÍCIA CIVIL - PARAÍSO DO TOCANTINS</b>				
<b>FUNÇÕES COMISSIONADAS</b>	<b>DISTRIBUIÇÃO</b>	<b>SÍMBOLO</b>	<b>QUANT</b>	<b>VALOR UNIT</b>
<i>Delegado-Chefe da 53ª Delegacia de Polícia / 53ª DP - Araguacema</i>	<i>1</i>			
<i>Delegado-Chefe da 55ª Delegacia de Polícia / 55ª DP - Divinópolis do Tocantins</i>	<i>1</i>			
<i>Delegado-Chefe da 57ª Delegacia de Polícia / 57ª DP - Pium</i>	<i>1</i>			
<i>Delegado-Chefe da 58ª Delegacia de Polícia / 58ª DP - Lagoa da Confusão</i>	<i>1</i>			
<i>Delegado-Chefe da 59ª Delegacia de Polícia / 59ª DP - Cristalândia</i>	<i>1</i>			
<i>Delegado-Chefe da 61ª Delegacia de Polícia / 61ª DP - Paraíso do Tocantins</i>	<i>1</i>			
<i>Delegado-Chefe da 62ª Delegacia de Polícia / 62ª DP - Paraíso do Tocantins</i>	<i>1</i>			
<i>Delegado-Chefe da 63ª Delegacia de Polícia / 63ª DP - Paraíso do Tocantins</i>	<i>1</i>	<i>FCSP-3</i>	<i>14</i>	<i>500,00</i>
<i>Delegado-Chefe da 6ª Delegacia Especializada de Atendimento à Mulher e Vulneráveis / 6ª DEAMV - Paraíso do Tocantins</i>	<i>1</i>			
<i>Delegado-Chefe da 66ª Delegacia de Polícia / 66ª DP - Miranorte</i>	<i>1</i>			
<i>Delegado-Chefe da 67ª Delegacia de Polícia / 67ª DP - Miracema do Tocantins</i>	<i>1</i>			
<i>Delegado-Chefe da 68ª Delegacia de Polícia / 68ª DP - Miracema do Tocantins</i>	<i>1</i>			
<i>Delegado-Chefe da 7ª Delegacia Especializada de Atendimento à Mulher e Vulneráveis / 7ª DEAMV - Miracema do Tocantins</i>	<i>1</i>			
<i>Delegado-Chefe da 69ª Delegacia de Polícia / 69ª DP - Tocantínia</i>	<i>1</i>			

<b>6ª DELEGACIA REGIONAL DE POLÍCIA CIVIL - PORTO NACIONAL</b>				
<b>FUNÇÕES COMISSONADAS</b>	<b>DISTRIBUIÇÃO</b>	<b>SÍMBOLO</b>	<b>QUANT</b>	<b>VALOR UNIT</b>
<i>Delegado-Chefe da 70ª Delegacia de Polícia / 70ª DP - Porto Nacional</i>	<i>1</i>	<i>FCSP-3</i>	<i>6</i>	<i>500,00</i>
<i>Delegado-Chefe da 71ª Delegacia de Polícia / 71ª DP - Porto Nacional</i>	<i>1</i>			
<i>Delegado-Chefe da 72ª Delegacia de Polícia / 72ª DP - Porto Nacional / Luzimangues</i>	<i>1</i>			
<i>Delegado-Chefe da 8ª Delegacia Especializada de Atendimento à Mulher e Vulneráveis / 8ª DEAMV - Porto Nacional</i>	<i>1</i>			
<i>Delegado-Chefe da 80ª Delegacia de Polícia / 80ª DP - Novo Acordo</i>	<i>1</i>			
<i>Delegado-Chefe da 81ª Delegacia de Polícia / 81ª DP - Ponte Alta do Tocantins</i>	<i>1</i>			

<b>7ª DELEGACIA REGIONAL DE POLÍCIA CIVIL - GURUPI</b>				
<b>FUNÇÕES COMISSONADAS</b>	<b>DISTRIBUIÇÃO</b>	<b>SÍMBOLO</b>	<b>QUANT</b>	<b>VALOR UNIT</b>
<i>Delegado-Chefe da 84ª Delegacia de Polícia / 84ª DP - Formoso do Araguaia</i>	<i>1</i>	<i>FCSP-3</i>	<i>13</i>	<i>500,00</i>
<i>Delegado-Chefe da 86ª Delegacia de Polícia / 86ª DP - Gurupi</i>	<i>1</i>			
<i>Delegado-Chefe da 87ª Delegacia de Polícia / 87ª DP - Gurupi</i>	<i>1</i>			
<i>Delegado-Chefe da 88ª Delegacia de Polícia / 88ª DP - Gurupi</i>	<i>1</i>			
<i>Delegado-Chefe da 89ª Delegacia de Polícia / 89ª DP - Gurupi</i>	<i>1</i>			
<i>Delegado-Chefe da 9ª Delegacia Especializada de Atendimento à Mulher e Vulneráveis / 9ª DEAMV - Gurupi</i>	<i>1</i>			
<i>Delegado-Chefe da 13ª Delegacia Especializada de Atendimento à Mulher e Vulneráveis / 13ª DEAMV - Alvorada</i>	<i>1</i>			
<i>Delegado-Chefe da 4ª Delegacia Especializada de Repressão às Infrações de Menor Potencial Ofensivo / 4ª DEIMPO - Gurupi</i>	<i>1</i>			
<i>Delegado-Chefe da 90ª Delegacia de Polícia / 90ª DP - Figueirópolis</i>	<i>1</i>			
<i>Delegado-Chefe da 91ª Delegacia de Polícia / 91ª DP - Araguaçu</i>	<i>1</i>			
<i>Delegado-Chefe da 92ª Delegacia de Polícia / 92ª DP - Alvorada</i>	<i>1</i>			
<i>Delegado-Chefe da 94ª Delegacia de Polícia / 94ª DP - Peixe</i>	<i>1</i>			
<i>Delegado-Chefe da 96ª Delegacia de Polícia / 96ª DP - Palmeirópolis</i>	<i>1</i>			

<b>8ª DELEGACIA REGIONAL DE POLÍCIA CIVIL - DIANÓPOLIS</b>				
<b>FUNÇÕES COMISSONADAS</b>	<b>DISTRIBUIÇÃO</b>	<b>SÍMBOLO</b>	<b>QUANT</b>	<b>VALOR UNIT</b>
<i>Delegado-Chefe da 98ª Delegacia de Polícia / 98ª DP - Natividade</i>	<i>1</i>	FCSP-3	10	500,00
<i>Delegado-Chefe da 99ª Delegacia de Polícia / 99ª DP - Paranã</i>	<i>1</i>			
<i>Delegado-Chefe da 100ª Delegacia de Polícia / 100ª DP - Almas</i>	<i>1</i>			
<i>Delegado-Chefe da 101ª Delegacia de Polícia / 101ª DP - Dianópolis</i>	<i>1</i>			
<i>Delegado-Chefe da 10ª Delegacia Especializada de Atendimento à Mulher e Vulneráveis / 10ª DEAMV - Dianópolis</i>	<i>1</i>			
<i>Delegado-Chefe da 103ª Delegacia de Polícia / 103ª DP - Taguatinga</i>	<i>1</i>			
<i>Delegado-Chefe da 105ª Delegacia de Polícia / 105ª DP - Arraias</i>	<i>1</i>			
<i>Delegado-Chefe da 11ª Delegacia Especializada de Atendimento à Mulher e Vulneráveis / 11ª DEAMV - Arraias</i>	<i>1</i>			
<i>Delegado-Chefe da 106ª Delegacia de Polícia / 106ª DP - Aurora do Tocantins</i>	<i>1</i>			
<i>Delegado-Chefe da 107ª Delegacia de Polícia / 107ª DP - Combinado</i>	<i>1</i>			

<b>a) DIRETORIA DE REPRESSÃO À CORRUPÇÃO E AO CRIME ORGANIZADO (DRACCO):</b>				
<b>FUNÇÕES COMISSONADAS</b>	<b>DISTRIBUIÇÃO</b>	<b>SÍMBOLO</b>	<b>QUANT</b>	<b>VALOR UNIT</b>
<i>Delegado-Adjunto da Divisão Especializada de Repressão à Corrupção / DECOR - Palmas</i>	<i>1</i>	FCSP-2	11	450,00
<i>Delegado-Adjunto da Divisão Especializada de Repressão a Crimes Contra a Ordem Tributária / DRCOT - Palmas</i>	<i>1</i>			
<i>Delegado-Adjunto da Divisão Especializada de Repressão a Crimes Cibernéticos / DRCC - Palmas</i>	<i>1</i>			
<i>Delegado-Adjunto da 1ª Divisão Especializada de Repressão a Narcóticos / 1ª DENARC - Palmas</i>	<i>1</i>			
<i>Delegado-Adjunto da 2ª Divisão Especializada de Repressão a Narcóticos / 2ª DENARC - Araguaína</i>	<i>1</i>			
<i>Delegado-Adjunto da 1ª Divisão Especializada de Homicídios e Proteção à Pessoa / 1ª DHPP - Palmas</i>	<i>1</i>			
<i>Delegado-Adjunto da 2ª Divisão Especializada de Homicídios e Proteção à Pessoa / 2ª DHPP - Araguaína</i>	<i>1</i>			
<i>Delegado-Adjunto da 3ª Divisão Especializada de Homicídios e Proteção à Pessoa / 3ª DHPP - Gurupi</i>	<i>1</i>			
<i>Delegado-Adjunto da 1ª Divisão Especializada de Repressão ao Crime Organizado / 1ª DEIC - Palmas</i>	<i>1</i>			
<i>Delegado-Adjunto da 3ª Divisão Especializada de Repressão ao Crime Organizado / 3ª DEIC - Araguaína</i>	<i>1</i>			
<i>Delegado-Adjunto da 8ª Divisão Especializada de Repressão ao Crime Organizado / 8ª DEIC - Gurupi</i>	<i>1</i>			

<b>b) DIRETORIA DE POLÍCIA DA CAPITAL:</b>				
<b>FUNÇÕES COMISSONADAS</b>	<b>DISTRIBUIÇÃO</b>	<b>SÍMBOLO</b>	<b>QUANT</b>	<b>VALOR UNIT</b>
<i>Delegado-Adjunto da 1ª Delegacia de Polícia / 1ª DP - Palmas</i>	<i>1</i>	FCSP-2	9	450,00
<i>Delegado-Adjunto da 2ª Delegacia de Polícia / 2ª DP - Palmas</i>	<i>1</i>			
<i>Delegado-Adjunto da 3ª Delegacia de Polícia / 3ª DP - Palmas</i>	<i>1</i>			
<i>Delegado-Adjunto da 4ª Delegacia de Polícia / 4ª DP - Palmas</i>	<i>1</i>			
<i>Delegado-Adjunto da 5ª Delegacia de Polícia / 5ª DP - Palmas</i>	<i>1</i>			
<i>Delegado-Adjunto da 1ª Delegacia Especializada de Atendimento à Mulher / 1ª DEAM - Palmas</i>	<i>1</i>			
<i>Delegado-Adjunto da 2ª Delegacia Especializada de Atendimento à Mulher / 2ª DEAM - Palmas</i>	<i>1</i>			
<i>Delegado-Adjunto da Delegacia Especializada de Repressão a Furtos e Roubos de Veículos Automotores / DRFRVA - Palmas</i>	<i>1</i>			
<i>Delegado-Adjunto da Delegacia Especializada de Repressão a Crimes contra o Meio Ambiente e Conflitos Agrários / DEMAG - Palmas</i>	<i>1</i>			

<b>c) DIRETORIA DE POLÍCIA DO INTERIOR:</b>				
<b>2ª DELEGACIA REGIONAL DE POLÍCIA CIVIL - ARAGUAÍNA</b>				
<b>FUNÇÕES COMISSONADAS</b>	<b>DISTRIBUIÇÃO</b>	<b>SÍMBOLO</b>	<b>QUANT</b>	<b>VALOR UNIT</b>
<i>Delegado-Adjunto da 26ª Delegacia de Polícia / 26ª DP - Araguaína</i>	<i>1</i>	FCSP-2	4	450,00
<i>Delegado-Adjunto da 27ª Delegacia de Polícia / 27ª DP - Araguaína</i>	<i>1</i>			
<i>Delegado-Adjunto da 29ª Delegacia de Polícia / 29ª DP - Araguaína</i>	<i>1</i>			
<i>Delegado-Adjunto da Delegacia Especializada de Repressão a Roubos / DRR - Araguaína</i>	<i>1</i>			

<b>a) DIRETORIA DE REPRESSÃO À CORRUPÇÃO E AO CRIME ORGANIZADO (DRACCO):</b>				
<b>FUNÇÕES COMISSONADAS</b>	<b>DISTRIBUIÇÃO</b>	<b>SÍMBOLO</b>	<b>QUANT</b>	<b>VALOR UNIT</b>
<i>Chefe do Núcleo de Inteligência Policial da Divisão Especializada de Repressão à Corrupção / DECOR- Palmas</i>	<i>1</i>	FCSP-1	51	400,00
<i>Chefe do Núcleo de Operações da Divisão Especializada de Repressão à Corrupção / DECOR- Palmas</i>	<i>1</i>			
<i>Chefe do Núcleo de Cartório da Divisão Especializada de Repressão à Corrupção / DECOR- Palmas</i>	<i>1</i>			

<i>Chefe do Núcleo de Inteligência Policial da Divisão Especializada de Repressão a Crimes Contra a Ordem Tributária / DRCOT - Palmas</i>	<i>1</i>			
<i>Chefe do Núcleo de Operações da Divisão Especializada de Repressão a Crimes Contra a Ordem Tributária / DRCOT - Palmas</i>	<i>1</i>			
<i>Chefe do Núcleo de Cartório da Divisão Especializada de Repressão a Crimes Contra a Ordem Tributária / DRCOT - Palmas</i>	<i>1</i>			
<i>Chefe do Núcleo de Inteligência Policial da Divisão Especializada de Repressão a Crimes Cibernéticos / DRCC – Palmas</i>	<i>1</i>			
<i>Chefe do Núcleo de Operações da Divisão Especializada de Repressão a Crimes Cibernéticos / DRCC – Palmas</i>	<i>1</i>			
<i>Chefe do Núcleo de Cartório da Divisão Especializada de Repressão a Crimes Cibernéticos / DRCC - Palmas</i>	<i>1</i>			
<i>Chefe do Núcleo de Inteligência Policial da 1ª Divisão Especializada de Repressão a Narcóticos / DENARC – Palmas</i>	<i>1</i>			
<i>Chefe do Núcleo de Operações da 1ª Divisão Especializada de Repressão a Narcóticos / DENARC – Palmas</i>	<i>1</i>			
<i>Chefe do Núcleo de Cartório da 1ª Divisão Especializada de Repressão a Narcóticos / DENARC - Palmas</i>	<i>1</i>			
<i>Chefe do Núcleo de Inteligência Policial da 2ª Divisão Especializada de Repressão a Narcóticos / DENARC – Araguaína</i>	<i>1</i>			
<i>Chefe do Núcleo de Operações da 2ª Divisão Especializada de Repressão a Narcóticos / DENARC – Araguaína</i>	<i>1</i>			
<i>Chefe do Núcleo de Cartório da 2ª Divisão Especializada de Repressão a Narcóticos / DENARC – Araguaína</i>	<i>1</i>			
<i>Chefe do Núcleo de Inteligência Policial da 1ª Divisão Especializada de Homicídios e Proteção à Pessoa / DHPP - Palmas</i>	<i>1</i>			
<i>Chefe do Núcleo de Operações da 1ª Divisão Especializada de Homicídios e Proteção à Pessoa / DHPP - Palmas</i>	<i>1</i>			
<i>Chefe do Núcleo de Cartório da 1ª Divisão Especializada de Homicídios e Proteção à Pessoa / DHPP - Palmas</i>	<i>1</i>			
<i>Chefe do Núcleo de Inteligência Policial da 2ª Divisão Especializada de Homicídios e Proteção à Pessoa / 2ª DHPP – Araguaína</i>	<i>1</i>			
<i>Chefe do Núcleo de Operações da 2ª Divisão Especializada de Homicídios e Proteção à Pessoa / 2ª DHPP – Araguaína</i>	<i>1</i>			
<i>Chefe do Núcleo de Cartório da 2ª Divisão Especializada de Homicídios e Proteção à Pessoa / 2ª DHPP – Araguaína</i>	<i>1</i>			
<i>Chefe do Núcleo de Inteligência Policial da 3ª Divisão Especializada de Homicídios e Proteção à Pessoa / 3ª DHPP – Gurupi</i>	<i>1</i>			
<i>Chefe do Núcleo de Operações da 3ª Divisão Especializada de Homicídios e Proteção à Pessoa / 3ª DHPP – Gurupi</i>	<i>1</i>			



<i>Chefe do Núcleo de Cartório da 3ª Divisão Especializada de Homicídios e Proteção à Pessoa/3º DHPP–Gurupi</i>	<i>1</i>		
<i>Chefe do Núcleo de Inteligência Policial da 1ª Divisão Especializada de Repressão ao Crime Organizado / 1º DEIC - Palmas</i>	<i>1</i>		
<i>Chefe do Núcleo de Operações da 1ª Divisão Especializada de Repressão ao Crime Organizado / 1º DEIC - Palmas</i>	<i>1</i>		
<i>Chefe do Núcleo de Cartório da 1ª Divisão Especializada de Repressão ao Crime Organizado / 1º DEIC - Palmas</i>	<i>1</i>		
<i>Chefe do Núcleo de Inteligência Policial da 2ª Divisão Especializada de Repressão ao Crime Organizado / 2º DEIC - Araguaínas</i>	<i>1</i>		
<i>Chefe do Núcleo de Operações da 2ª Divisão Especializada de Repressão ao Crime Organizado / 2º DEIC - Araguaínas</i>	<i>1</i>		
<i>Chefe do Núcleo de Cartório da 2ª Divisão Especializada de Repressão ao Crime Organizado / 2º DEIC - Araguaínas</i>	<i>1</i>		
<i>Chefe do Núcleo de Inteligência Policial da 3ª Divisão Especializada de Repressão ao Crime Organizado / 3º DEIC – Araguaína</i>	<i>1</i>		
<i>Chefe do Núcleo de Operações da 3ª Divisão Especializada de Repressão ao Crime Organizado / 3º DEIC – Araguaína</i>	<i>1</i>		
<i>Chefe do Núcleo de Cartório da 3ª Divisão Especializada de Repressão ao Crime Organizado / 3º DEIC – Araguaína</i>	<i>1</i>		
<i>Chefe do Núcleo de Inteligência Policial da 4ª Divisão Especializada de Repressão ao Crime Organizado / 4º DEIC - Colinas do Tocantins</i>	<i>1</i>		
<i>Chefe do Núcleo de Operações da 4ª Divisão Especializada de Repressão ao Crime Organizado / 4º DEIC - Colinas do Tocantins</i>	<i>1</i>		
<i>Chefe do Núcleo de Cartório da 4ª Divisão Especializada de Repressão ao Crime Organizado / 4º DEIC - Colinas do Tocantins</i>	<i>1</i>		
<i>Chefe do Núcleo de Inteligência Policial da 5ª Divisão Especializada de Repressão ao Crime Organizado / 5º DEIC - Guaraí</i>	<i>1</i>		
<i>Chefe do Núcleo de Operações da 5ª Divisão Especializada de Repressão ao Crime Organizado/5º DEIC–Guaraí</i>	<i>1</i>		
<i>Chefe do Núcleo de Cartório da 5ª Divisão Especializada de Repressão ao Crime Organizado/5º DEIC–Guaraí</i>	<i>1</i>		
<i>Chefe do Núcleo de Inteligência Policial da 6ª Divisão Especializada de Repressão ao Crime Organizado / 6º DEIC – Paraíso do Tocantins</i>	<i>1</i>		
<i>Chefe do Núcleo de Operações da 6ª Divisão Especializada de Repressão ao Crime Organizado / 6º DEIC – Paraíso do Tocantins</i>	<i>1</i>		
<i>Chefe do Núcleo de Cartório da 6ª Divisão Especializada de Repressão ao Crime Organizado / 6º DEIC – Paraíso do Tocantins</i>	<i>1</i>		
<i>Chefe do Núcleo de Inteligência Policial da 7ª Divisão Especializada de Repressão ao Crime Organizado / 7º DEIC – Porto Nacional</i>	<i>1</i>		
<i>Chefe do Núcleo de Operações da 7ª Divisão Especializada de Repressão ao Crime Organizado / 7º DEIC - Porto Nacional</i>	<i>1</i>		

<i>Chefe do Núcleo de Cartório da 7ª Divisão Especializada de Repressão ao Crime Organizado / 7ª DEIC - Porto Nacional</i>	<i>1</i>			
<i>Chefe do Núcleo de Inteligência Policial da 8ª Divisão Especializada de Repressão ao Crime Organizado / 8ª DEIC - Gurupi</i>	<i>1</i>			
<i>Chefe do Núcleo de Operações da 8ª Divisão Especializada de Repressão ao Crime Organizado / 8ª DEIC – Gurupi</i>	<i>1</i>			
<i>Chefe do Núcleo de Cartório da 8ª Divisão Especializada de Repressão ao Crime Organizado / 8ª DEIC – Gurupi</i>	<i>1</i>			
<i>Chefe do Núcleo de Inteligência Policial da 9ª Divisão Especializada de Repressão ao Crime Organizado / 9ª DEIC – Dianópolis</i>	<i>1</i>			
<i>Chefe do Núcleo de Operações da 9ª Divisão Especializada de Repressão ao Crime Organizado / 9ª DEIC – Dianópolis</i>	<i>1</i>			
<i>Chefe do Núcleo de Cartório da 9ª Divisão Especializada de Repressão ao Crime Organizado / 9ª DEIC - Dianópolis</i>	<i>1</i>			

<b>b) DIRETORIA DE POLÍCIA DA CAPITAL:</b>				
<b>FUNÇÕES COMISSIONADAS</b>	<b>DISTRIBUIÇÃO</b>	<b>SÍMBOLO</b>	<b>QUANT</b>	<b>VALOR UNIT</b>
<i>Chefe do Núcleo de Inteligência Policial da 1ª Delegacia de Polícia / 1ª DP - Palmas</i>	<i>1</i>			
<i>Chefe do Núcleo de Operações da 1ª Delegacia de Polícia / 1ª DP – Palmas</i>	<i>1</i>			
<i>Chefe do Núcleo de Cartório da 1ª Delegacia de Polícia / 1ª DP – Palmas</i>	<i>1</i>			
<i>Chefe do Núcleo de Inteligência Policial da 2ª Delegacia de Polícia / 2ª DP - Palmas</i>	<i>1</i>			
<i>Chefe do Núcleo de Operações da 2ª Delegacia de Polícia / 2ª DP – Palmas</i>	<i>1</i>			
<i>Chefe do Núcleo de Cartório da 2ª Delegacia de Polícia / 2ª DP – Palmas</i>	<i>1</i>			
<i>Chefe do Núcleo de Inteligência Policial da 3ª Delegacia de Polícia / 3ª DP - Palmas</i>	<i>1</i>	<i>FCSP-1</i>	<i>60</i>	<i>400,00</i>
<i>Chefe do Núcleo de Operações da 3ª Delegacia de Polícia / 3ª DP – Palmas</i>	<i>1</i>			
<i>Chefe do Núcleo de Cartório da 3ª Delegacia de Polícia / 3ª DP – Palmas</i>	<i>1</i>			
<i>Chefe do Núcleo de Inteligência Policial da 4ª Delegacia de Polícia / 4ª DP - Palmas</i>	<i>1</i>			
<i>Chefe do Núcleo de Operações da 4ª Delegacia de Polícia / 4ª DP – Palmas</i>	<i>1</i>			
<i>Chefe do Núcleo de Cartório da 4ª Delegacia de Polícia / 4ª DP – Palmas</i>	<i>1</i>			
<i>Chefe do Núcleo de Inteligência Policial da 5ª Delegacia de Polícia / 5ª DP - Palmas</i>	<i>1</i>			

<i>Chefe do Núcleo de Operações da 5ª Delegacia de Polícia / 5ª DP – Palmas</i>	<i>1</i>		
<i>Chefe do Núcleo de Cartório da 5ª Delegacia de Polícia / 5ª DP – Palmas</i>	<i>1</i>		
<i>Chefe do Núcleo de Inteligência Policial da 6ª Delegacia de Polícia / 6ª DP – Palmas</i>	<i>1</i>		
<i>Chefe do Núcleo de Operações da 6ª Delegacia de Polícia / 6ª DP – Palmas</i>	<i>1</i>		
<i>Chefe do Núcleo de Cartório da 6ª Delegacia de Polícia / 6ª DP – Palmas</i>	<i>1</i>		
<i>Chefe do Núcleo de Inteligência Policial da 1ª Delegacia Especializada de Atendimento à Mulher / 1ª DEAM – Palmas</i>	<i>1</i>		
<i>Chefe do Núcleo de Operações da 1ª Delegacia Especializada de Atendimento à Mulher / 1ª DEAM – Palmas</i>	<i>1</i>		
<i>Chefe do Núcleo de Cartório da 1ª Delegacia Especializada de Atendimento à Mulher / 1ª DEAM – Palmas</i>	<i>1</i>		
<i>Chefe do Núcleo de Inteligência Policial da 2ª Delegacia Especializada de Atendimento à Mulher / 2ª DEAM – Palmas</i>	<i>1</i>		
<i>Chefe do Núcleo de Operações da 2ª Delegacia Especializada de Atendimento à Mulher / 2ª DEAM – Palmas</i>	<i>1</i>		
<i>Chefe do Núcleo de Cartório da 2ª Delegacia Especializada de Atendimento à Mulher / 2ª DEAM – Palmas</i>	<i>1</i>		
<i>Chefe do Núcleo de Inteligência Policial da Delegacia Especializada da Criança e do Adolescente / DECA – Palmas</i>	<i>1</i>		
<i>Chefe do Núcleo de Operações da Delegacia Especializada da Criança e do Adolescente / DECA – Palmas</i>	<i>1</i>		
<i>Chefe do Núcleo de Cartório da Delegacia Especializada da Criança e do Adolescente / DECA – Palmas</i>	<i>1</i>		
<i>Chefe do Núcleo de Inteligência Policial da Delegacia Especializada de Proteção à Criança e ao Adolescente / DPCA – Palmas</i>	<i>1</i>		
<i>Chefe do Núcleo de Operações da Delegacia Especializada de Proteção à Criança e ao Adolescente / DPCA – Palmas</i>	<i>1</i>		
<i>Chefe do Núcleo de Cartório da Delegacia Especializada de Proteção à Criança e ao Adolescente / DPCA – Palmas</i>	<i>1</i>		
<i>Chefe do Núcleo de Inteligência Policial da 1ª Delegacia Especializada de Atendimento a Vulneráveis / 1ª DAV – Palmas</i>	<i>1</i>		
<i>Chefe do Núcleo de Operações da 1ª Delegacia Especializada de Atendimento a Vulneráveis / 1ª DAV – Palmas</i>	<i>1</i>		
<i>Chefe do Núcleo de Cartório da 1ª Delegacia Especializada de Atendimento a Vulneráveis / 1ª DAV – Palmas</i>	<i>1</i>		
<i>Chefe do Núcleo de Inteligência Policial da Delegacia Especializada de Polícia Interestadual, Capturas e Desaparecidos / POLINTER - Palmas</i>	<i>1</i>		

<i>Chefe do Núcleo de Operações da Delegacia Especializada de Polícia Interestadual, Capturas e Desaparecidos/ POLINTER – Palmas</i>	<i>1</i>		
<i>Chefe do Núcleo de Cartório da Delegacia Especializada de Polícia Interestadual, Capturas e Desaparecidos / POLINTER – Palmas</i>	<i>1</i>		
<i>Chefe do Núcleo de Inteligência Policial da Delegacia Especializada de Repressão a Crimes de Trânsito / DRCT – Palmas</i>	<i>1</i>		
<i>Chefe do Núcleo de Operações da Delegacia Especializada de Repressão a Crimes de Trânsito /DRCT–Palmas</i>	<i>1</i>		
<i>Chefe do Núcleo de Cartório da Delegacia Especializada de Repressão a Crimes de Trânsito / DRCT - Palmas</i>	<i>1</i>		
<i>Chefe do Núcleo de Inteligência Policial da Delegacia Especializada de Repressão a Crimes contra Concessionárias de Serviço Público / DRCSP - Palmas</i>	<i>1</i>		
<i>Chefe do Núcleo de Operações da Delegacia Especializada de Repressão a Crimes contra Concessionárias de Serviço Público / DRCSP – Palmas</i>	<i>1</i>		
<i>Chefe do Núcleo de Cartório da Delegacia Especializada de Repressão a Crimes contra Concessionárias de Serviço Público / DRCSP – Palmas</i>	<i>1</i>		
<i>Chefe do Núcleo de Inteligência Policial da Delegacia Especializada de Repressão a Furtos e Roubos de Veículos Automotores / DRFRVA – Palmas</i>	<i>1</i>		
<i>Chefe do Núcleo de Operações da Delegacia Especializada de Repressão a Furtos e Roubos de Veículos Automotores / DRFRVA – Palmas</i>	<i>1</i>		
<i>Chefe do Núcleo de Cartório da Delegacia Especializada de Repressão a Furtos e Roubos de Veículos Automotores / DRFRVA - Palmas</i>	<i>1</i>		
<i>Chefe do Núcleo de Inteligência Policial da Delegacia Especializada de Repressão a Crimes contra o Meio Ambiente e Conflitos Agrários / DEMAG - Palmas</i>	<i>1</i>		
<i>Chefe do Núcleo de Operações da Delegacia Especializada de Repressão a Crimes contra o Meio Ambiente e Conflitos Agrários / DEMAG – Palmas</i>	<i>1</i>		
<i>Chefe do Núcleo de Cartório da Delegacia Especializada de Repressão a Crimes contra o Meio Ambiente e Conflitos Agrários / DEMAG – Palmas</i>	<i>1</i>		
<i>Chefe do Núcleo de Inteligência Policial da 1ª Delegacia Especializada de Repressão às Infrações de Menor Potencial Ofensivo / 1ª DEIMPO – Palmas</i>	<i>1</i>		
<i>Chefe do Núcleo de Operações da 1ª Delegacia Especializada de Repressão às Infrações de Menor Potencial Ofensivo / 1ª DEIMPO - Palmas</i>	<i>1</i>		
<i>Chefe do Núcleo de Cartório da 1ª Delegacia Especializada de Repressão às Infrações de Menor Potencial Ofensivo / 1ª DEIMPO - Palmas</i>	<i>1</i>		
<i>Chefe do Núcleo de Inteligência Policial da 2ª Delegacia Especializada de Repressão às Infrações de Menor Potencial Ofensivo / 2ª DEIMPO – Palmas</i>	<i>1</i>		
<i>Chefe do Núcleo de Operações da 2ª Delegacia Especializada de Repressão às Infrações de Menor Potencial Ofensivo / 2ª DEIMPO - Palmas</i>	<i>1</i>		

<i>Chefe do Núcleo de Cartório da 2ª Delegacia Especializada de Repressão às Infrações de Menor Potencial Ofensivo / DEIMPO - Palmas</i>	<i>1</i>			
<i>Chefe do Núcleo de Inteligência Policial da Delegacia Virtual / DEVIR - Palmas</i>	<i>1</i>			
<i>Chefe do Núcleo de Operações da Delegacia Virtual / DEVIR - Palmas</i>	<i>1</i>			
<i>Chefe do Núcleo de Cartório da Delegacia Virtual / DEVIR - Palmas</i>	<i>1</i>			
<i>Chefe do Núcleo de Inteligência Policial da Delegacia Especializada de Assuntos Internos / DAI – Palmas</i>	<i>1</i>			
<i>Chefe do Núcleo de Operações da Delegacia Especializada de Assuntos Internos / DAI – Palmas</i>	<i>1</i>			
<i>Chefe do Núcleo de Cartório da Delegacia Especializada de Assuntos Internos / DAI – Palmas</i>	<i>1</i>			

<b>c) DIRETORIA DE POLÍCIA DO INTERIOR:</b>				
<b>1ª DELEGACIA REGIONAL DE POLÍCIA CIVIL - ARAGUATINS</b>				
<b>FUNÇÕES COMISSONADAS</b>	<b>DISTRIBUIÇÃO</b>	<b>SÍMBOLO</b>	<b>QUANT</b>	<b>VALOR UNIT</b>
<i>Chefe do Núcleo de Operações da 7ª Delegacia de Polícia / 7ª DP - Esperantina</i>	<i>1</i>			
<i>Chefe do Núcleo de Cartório da 7ª Delegacia de Polícia / 7ª DP - Esperantina</i>	<i>1</i>			
<i>Chefe do Núcleo de Operações da 8ª Delegacia de Polícia / 8ª DP - Buriti do Tocantins</i>	<i>1</i>			
<i>Chefe do Núcleo de Cartório da 8ª Delegacia de Polícia / 8ª DP - Buriti do Tocantins</i>	<i>1</i>			
<i>Chefe do Núcleo de Operações da 9ª Delegacia de Polícia / 9ª DP - Praia Norte</i>	<i>1</i>			
<i>Chefe do Núcleo de Cartório da 9ª Delegacia de Polícia / 9ª DP - Praia Norte</i>	<i>1</i>			
<i>Chefe do Núcleo de Inteligência Policial da 10ª Delegacia de Polícia / 10ª DP - Araguatins</i>	<i>1</i>			
<i>Chefe do Núcleo de Operações da 10ª Delegacia de Polícia / 10ª DP - Araguatins</i>	<i>1</i>			
<i>Chefe do Núcleo de Cartório da 10ª Delegacia de Polícia / 10ª DP - Araguatins</i>	<i>1</i>			
<i>Chefe do Núcleo de Inteligência Policial da 11ª Delegacia de Polícia / 11ª DP - Araguatins</i>	<i>1</i>			
<i>Chefe do Núcleo de Operações da 11ª Delegacia de Polícia / 11ª DP - Araguatins</i>	<i>1</i>			
<i>Chefe do Núcleo de Cartório da 11ª Delegacia de Polícia / 11ª DP - Araguatins</i>	<i>1</i>			
		<i>FCSP-1</i>	<i>45</i>	<i>400,00</i>

<i>Chefe do Núcleo de Inteligência Policial da 1ª Delegacia Especializada de Atendimento à Mulher e Vulneráveis / 1ª DEAMV - Araguatins</i>	<i>1</i>			
<i>Chefe do Núcleo de Operações da 1ª Delegacia Especializada de Atendimento à Mulher e Vulneráveis / 1ª DEAMV - Araguatins</i>	<i>1</i>			
<i>Chefe do Núcleo de Cartório da 1ª Delegacia Especializada de Atendimento à Mulher e Vulneráveis / 1ª DEAMV - Araguatins</i>	<i>1</i>			
<i>Chefe do Núcleo de Inteligência Policial da 12ª Delegacia de Polícia / 12ª DP - Augustinópolis</i>	<i>1</i>			
<i>Chefe do Núcleo de Operações da 12ª da 12ª Delegacia de Polícia / 12ª DP - Augustinópolis</i>	<i>1</i>			
<i>Chefe do Núcleo de Cartório da 12ª Delegacia de Polícia / 12ª DP - Augustinópolis</i>	<i>1</i>			
<i>Chefe do Núcleo de Inteligência Policial da 2ª Delegacia Especializada de Atendimento à Mulher e Vulneráveis / 2ª DEAMV - Augustinópolis</i>	<i>1</i>			
<i>Chefe do Núcleo de Operações da 2ª Delegacia Especializada de Atendimento à Mulher e Vulneráveis / 2ª DEAMV - Augustinópolis</i>	<i>1</i>			
<i>Chefe do Núcleo de Cartório da 2ª Delegacia Especializada de Atendimento à Mulher e Vulneráveis / 2ª DEAMV - Augustinópolis</i>	<i>1</i>			
<i>Chefe do Núcleo de Inteligência Policial da 14ª Delegacia de Polícia / 14ª DP – Arixá do Tocantins</i>	<i>1</i>			
<i>Chefe do Núcleo de Operações da 14ª Delegacia de Polícia / 14ª DP – Arixá do Tocantins</i>	<i>1</i>			
<i>Chefe do Núcleo de Cartório da 14ª Delegacia de Polícia / 14ª DP – Arixá do Tocantins</i>	<i>1</i>			
<i>Chefe do Núcleo de Operações da 15ª Delegacia de Polícia / 15ª DP - Sítio Novo do Tocantins</i>	<i>1</i>			
<i>Chefe do Núcleo de Cartório da 15ª Delegacia de Polícia / 15ª DP - Sítio Novo do Tocantins</i>	<i>1</i>			
<i>Chefe do Núcleo de Operações da 16ª Delegacia de Polícia / 16ª DP - São Miguel do Tocantins</i>	<i>1</i>			
<i>Chefe do Núcleo de Cartório da 16ª Delegacia de Polícia / 16ª DP - São Miguel do Tocantins</i>	<i>1</i>			
<i>Chefe do Núcleo de Inteligência Policial da 17ª Delegacia de Polícia / 17ª DP - Itaguatins</i>	<i>1</i>			
<i>Chefe do Núcleo de Operações da 17ª Delegacia de Polícia / 17ª DP - Itaguatins</i>	<i>1</i>			
<i>Chefe do Núcleo de Cartório da 17ª Delegacia de Polícia / 17ª DP - Itaguatins</i>	<i>1</i>			
<i>Chefe do Núcleo de Inteligência Policial da 18ª Delegacia de Polícia / 18ª DP - Ananás</i>	<i>1</i>			
<i>Chefe do Núcleo de Operações da 18ª Delegacia de Polícia / 18ª DP - Ananás</i>	<i>1</i>			
<i>Chefe do Núcleo de Cartório da 18ª Delegacia de Polícia / 18ª DP - Ananás</i>	<i>1</i>			
<i>Chefe do Núcleo de Operações da 19ª Delegacia de Polícia / 19ª DP - Nazaré</i>	<i>1</i>			
<i>Chefe do Núcleo de Cartório da 19ª Delegacia de Polícia / 19ª DP - Nazaré</i>	<i>1</i>			

<i>Chefe do Núcleo de Inteligência Policial da 20ª Delegacia de Polícia / 20ª DP - Tocantinópolis</i>	<i>1</i>			
<i>Chefe do Núcleo de Operações da 20ª Delegacia de Polícia / 20ª DP -Tocantinópolis</i>	<i>1</i>			
<i>Chefe do Núcleo de Cartório da 20ª Delegacia de Polícia / 20ª DP -Tocantinópolis</i>	<i>1</i>			
<i>Chefe do Núcleo de Inteligência Policial da 3ª Delegacia Especializada de Atendimento à Mulher e Vulneráveis / 3ª DEAMV - Tocantinópolis</i>	<i>1</i>			
<i>Chefe do Núcleo de Operações da 3ª Delegacia Especializada de Atendimento à Mulher e Vulneráveis / 3ª DEAMV - Tocantinópolis</i>	<i>1</i>			
<i>Chefe do Núcleo de Cartório da 3ª Delegacia Especializada de Atendimento à Mulher e Vulneráveis / 3ª DEAMV - Tocantinópolis</i>	<i>1</i>			
<i>Chefe do Núcleo de Inteligência Policial da 21ª Delegacia de Polícia / 21ª DP - Aguiarnópolis</i>	<i>1</i>			
<i>Chefe do Núcleo de Operações da 21ª Delegacia de Polícia / 21ª DP - Aguiarnópolis</i>	<i>1</i>			
<i>Chefe do Núcleo de Cartório da 21ª Delegacia de Polícia / 21ª DP - Aguiarnópolis</i>	<i>1</i>			

<b>2ª DELEGACIA REGIONAL DE POLÍCIA CIVIL - ARAGUAÍNA</b>				
<b>FUNÇÕES COMISSONADAS</b>	<b>DISTRIBUIÇÃO</b>	<b>SÍMBOLO</b>	<b>QUANT</b>	<b>VALOR UNIT</b>
<i>Chefe do Núcleo de Inteligência Policial da 22ª Delegacia de Polícia / 22ª DP - Xambioá</i>	<i>1</i>			
<i>Chefe do Núcleo de Operações da 22ª Delegacia de Polícia / 22ª DP - Xambioá</i>	<i>1</i>			
<i>Chefe do Núcleo de Cartório da 22ª Delegacia de Polícia / 22ª DP - Xambioá</i>	<i>1</i>			
<i>Chefe do Núcleo de Operações da 23ª Delegacia de Polícia / 23ª DP - Araguaianã</i>	<i>1</i>			
<i>Chefe do Núcleo de Cartório da 23ª Delegacia de Polícia / 23ª DP - Araguaianã</i>	<i>1</i>			
<i>Chefe do Núcleo de Operações da 24ª Delegacia de Polícia / 24ª DP - Aragoiminas</i>	<i>1</i>	<i>FCSP-1</i>	<i>50</i>	<i>400,00</i>
<i>Chefe do Núcleo de Cartório da 24ª Delegacia de Polícia / 24ª DP - Aragoiminas</i>	<i>1</i>			
<i>Chefe do Núcleo de Operações da 25ª Delegacia de Polícia / 25ª DP- Santa Fé do Araguaia</i>	<i>1</i>			
<i>Chefe do Núcleo de Cartório da 25ª Delegacia de Polícia / 25ª DP - Santa Fé do Araguaia</i>	<i>1</i>			
<i>Chefe do Núcleo de Inteligência Policial da 26ª Delegacia de Polícia / 26ª DP - Araguaína</i>	<i>1</i>			
<i>Chefe do Núcleo de Operações da 26ª Delegacia de Polícia / 26ª DP - Araguaína</i>	<i>1</i>			
<i>Chefe do Núcleo de Cartório da 26ª Delegacia de Polícia / 26ª DP - Araguaína</i>	<i>1</i>			

<i>Chefe do Núcleo de Inteligência Policial da 27ª Delegacia de Polícia / 27ª DP - Araguaína</i>	<i>1</i>		
<i>Chefe do Núcleo de Operações da 27ª Delegacia de Polícia / 27ª DP - Araguaína</i>	<i>1</i>		
<i>Chefe do Núcleo de Cartório da 27ª Delegacia de Polícia / 27ª DP - Araguaína</i>	<i>1</i>		
<i>Chefe do Núcleo de Inteligência Policial da 28ª Delegacia de Polícia / 28ª DP - Araguaína</i>	<i>1</i>		
<i>Chefe do Núcleo de Operações da 28ª Delegacia de Polícia / 28ª DP - Araguaína</i>	<i>1</i>		
<i>Chefe do Núcleo de Cartório da 28ª Delegacia de Polícia / 28ª DP - Araguaína</i>	<i>1</i>		
<i>Chefe do Núcleo de Inteligência Policial da 29ª Delegacia de Polícia / 29ª DP - Araguaína</i>	<i>1</i>		
<i>Chefe do Núcleo de Operações da 29ª Delegacia de Polícia / 29ª DP - Araguaína</i>	<i>1</i>		
<i>Chefe do Núcleo de Cartório da 29ª Delegacia de Polícia / 29ª DP - Araguaína</i>	<i>1</i>		
<i>Chefe do Núcleo de Inteligência Policial da 3ª Delegacia Especializada de Atendimento à Mulher / 3ª DEAM - Araguaína</i>	<i>1</i>		
<i>Chefe do Núcleo de Operações da 3ª Delegacia Especializada de Atendimento à Mulher / 3ª DEAM - Araguaína</i>	<i>1</i>		
<i>Chefe do Núcleo de Cartório da 3ª Delegacia Especializada de Atendimento à Mulher / 3ª DEAM - Araguaína</i>	<i>1</i>		
<i>Chefe do Núcleo de Inteligência Policial da 2ª Delegacia Especializada de Atendimento a Vulneráveis / 2ª DAV - Araguaína</i>	<i>1</i>		
<i>Chefe do Núcleo de Operações da 2ª Delegacia Especializada de Atendimento a Vulneráveis / 2ª DAV - Araguaína</i>	<i>1</i>		
<i>Chefe do Núcleo de Cartório da 2ª Delegacia Especializada de Atendimento a Vulneráveis / 2ª DAV - Araguaína</i>	<i>1</i>		
<i>Chefe do Núcleo de Inteligência Policial da Delegacia Especializada de Repressão a Roubos / DRR - Araguaína</i>	<i>1</i>		
<i>Chefe do Núcleo de Operações da Delegacia Especializada de Repressão a Roubos / DRR - Araguaína</i>	<i>1</i>		
<i>Chefe do Núcleo de Cartório da Delegacia Especializada de Repressão a Roubos / DRR - Araguaína</i>	<i>1</i>		
<i>Chefe do Núcleo de Inteligência Policial da 3ª Delegacia Especializada de Repressão às Infrações de Menor Potencial Ofensivo / 3ª DEIMPO - Araguaína</i>	<i>1</i>		
<i>Chefe do Núcleo de Operações da 3ª Delegacia Especializada de Repressão às Infrações de Menor Potencial Ofensivo / 3ª DEIMPO - Araguaína</i>	<i>1</i>		
<i>Chefe do Núcleo de Cartório da 3ª Delegacia Especializada de Repressão às Infrações de Menor Potencial Ofensivo / 3ª DEIMPO - Araguaína</i>	<i>1</i>		
<i>Chefe do Núcleo de Inteligência Policial da 30ª Delegacia de Polícia / 30ª DP - Wanderlândia</i>	<i>1</i>		



<i>Chefe do Núcleo de Operações da 30ª Delegacia de Polícia / 30ª DP - Wanderlândia</i>	<i>1</i>			
<i>Chefe do Núcleo de Cartório da 30ª Delegacia de Polícia / 30ª DP - Wanderlândia</i>	<i>1</i>			
<i>Chefe do Núcleo de Operações da 31ª Delegacia de Polícia / 31ª DP - Darcinópolis</i>	<i>1</i>			
<i>Chefe do Núcleo de Cartório da 31ª Delegacia de Polícia / 31ª DP - Darcinópolis</i>	<i>1</i>			
<i>Chefe do Núcleo de Operações da 32ª Delegacia de Polícia / 32ª DP - Babaçulândia</i>	<i>1</i>			
<i>Chefe do Núcleo de Cartório da 32ª Delegacia de Polícia / 32ª DP - Babaçulândia</i>	<i>1</i>			
<i>Chefe do Núcleo de Operações da 33ª Delegacia de Polícia / 33ª DP - Nova Olinda</i>	<i>1</i>			
<i>Chefe do Núcleo de Cartório da 33ª Delegacia de Polícia / 33ª DP - Nova Olinda</i>	<i>1</i>			
<i>Chefe do Núcleo de Inteligência Policial da 34ª Delegacia de Polícia / 34ª DP- Filadélfia</i>	<i>1</i>			
<i>Chefe do Núcleo de Operações da 34ª Delegacia de Polícia / 34ª DP - Filadélfia</i>	<i>1</i>			
<i>Chefe do Núcleo de Cartório da 34ª Delegacia de Polícia / 34ª DP - Filadélfia</i>	<i>1</i>			
<i>Chefe do Núcleo de Inteligência Policial da 35ª Delegacia de Polícia / 35ª DP - Goiatins</i>	<i>1</i>			
<i>Chefe do Núcleo de Operações da 35ª Delegacia de Polícia / 35ª DP - Goiatins</i>	<i>1</i>			
<i>Chefe do Núcleo de Cartório da 35ª Delegacia de Polícia / 35ª DP - Goiatins</i>	<i>1</i>			
<i>Chefe do Núcleo de Operações da 36ª Delegacia de Polícia / 36ª DP – Campos Lindos</i>	<i>1</i>			
<i>Chefe do Núcleo de Cartório da 36ª Delegacia de Polícia / 36ª DP – Campos Lindos</i>	<i>1</i>			

<b>3ª DELEGACIA REGIONAL DE POLÍCIA CIVIL - COLINAS DO TOCANTINS</b>				
<b>FUNÇÕES COMISSONADAS</b>	<b>DISTRIBUIÇÃO</b>	<b>SÍMBOLO</b>	<b>QUANT</b>	<b>VALOR UNIT</b>
<i>Chefe do Núcleo de Operações da 38ª Delegacia de Polícia / 38ª DP - Arapoema</i>	<i>1</i>			
<i>Chefe do Núcleo de Cartório da 38ª Delegacia de Polícia / 38ª DP - Arapoema</i>	<i>1</i>			
<i>Chefe do Núcleo de Inteligência Policial da 39ª Delegacia de Polícia / 39ª DP – Bernardo Sayão</i>	<i>1</i>	<i>FCSP-1</i>	<i>16</i>	<i>400,00</i>
<i>Chefe do Núcleo de Operações da 39ª Delegacia de Polícia / 39ª DP - Bernardo Sayão</i>	<i>1</i>			
<i>Chefe do Núcleo de Cartório da 39ª Delegacia de Polícia / 39ª DP - Bernardo Sayão</i>	<i>1</i>			

<i>Chefe do Núcleo de Operações da 40ª Delegacia de Polícia / 40ª DP - Couto Magalhães</i>	<i>1</i>			
<i>Chefe do Núcleo de Cartório da 40ª Delegacia de Polícia / 40ª DP - Couto Magalhães</i>	<i>1</i>			
<i>Chefe do Núcleo de Inteligência Policial da 41ª Delegacia de Polícia / 41ª DP - Colinas do Tocantins</i>	<i>1</i>			
<i>Chefe do Núcleo de Operações da 41ª Delegacia de Polícia / 41ª DP - Colinas do Tocantins</i>	<i>1</i>			
<i>Chefe do Núcleo de Cartório da 41ª Delegacia de Polícia / 41ª DP - Colinas do Tocantins</i>	<i>1</i>			
<i>Chefe do Núcleo de Inteligência Policial da 42ª Delegacia de Polícia / 42ª DP - Colinas do Tocantins</i>	<i>1</i>			
<i>Chefe do Núcleo de Operações da 42ª Delegacia de Polícia / 42ª DP - Colinas do Tocantins</i>	<i>1</i>			
<i>Chefe do Núcleo de Cartório da 42ª Delegacia de Polícia / 42ª DP - Colinas do Tocantins</i>	<i>1</i>			
<i>Chefe do Núcleo de Inteligência Policial da 4ª Delegacia Especializada de Atendimento à Mulher e Vulneráveis / 4ª DEAMV - Colinas do Tocantins</i>	<i>1</i>			
<i>Chefe do Núcleo de Operações da 4ª Delegacia Especializada de Atendimento à Mulher e Vulneráveis / 4ª DEAMV - Colinas do Tocantins</i>	<i>1</i>			
<i>Chefe do Núcleo de Cartório da 4ª Delegacia Especializada de Atendimento à Mulher e Vulneráveis / 4ª DEAMV - Colinas do Tocantins</i>	<i>1</i>			

<b>4ª DELEGACIA REGIONAL DE POLÍCIA CIVIL - GUARÁI</b>				
<b>FUNÇÕES COMISSIONADAS</b>	<b>DISTRIBUIÇÃO</b>	<b>SÍMBOLO</b>	<b>QUANT</b>	<b>VALOR UNIT</b>
<i>Chefe do Núcleo de Operações da 43ª Delegacia de Polícia / 43ª DP - Pequizeiro</i>	<i>1</i>			
<i>Chefe do Núcleo de Cartório da 43ª Delegacia de Polícia / 43ª DP - Pequizeiro</i>	<i>1</i>			
<i>Chefe do Núcleo de Inteligência Policial da 45ª Delegacia de Polícia / 45ª DP - Colméia</i>	<i>1</i>			
<i>Chefe do Núcleo de Operações da 45ª Delegacia de Polícia / 45ª DP - Colméia</i>	<i>1</i>			
<i>Chefe do Núcleo de Cartório da 45ª Delegacia de Polícia / 45ª DP - Colméia</i>	<i>1</i>	<i>FCSP-1</i>	<i>28</i>	<i>400,00</i>
<i>Chefe do Núcleo de Operações da 46ª Delegacia de Polícia / 46ª DP - Presidente Kennedy</i>	<i>1</i>			
<i>Chefe do Núcleo de Cartório da 46ª Delegacia de Polícia / 46ª DP - Presidente Kennedy</i>	<i>1</i>			
<i>Chefe do Núcleo de Inteligência Policial da 47ª Delegacia de Polícia / 47ª DP - Guarai</i>	<i>1</i>			
<i>Chefe do Núcleo de Operações da 47ª Delegacia de Polícia / 47ª DP - Guarai</i>	<i>1</i>			

<i>Chefe do Núcleo de Cartório da 47ª Delegacia de Polícia / 47ª DP - Guarai</i>	<i>1</i>			
<i>Chefe do Núcleo de Inteligência Policial da 48ª Delegacia de Polícia / 48ª DP - Guarai</i>	<i>1</i>			
<i>Chefe do Núcleo de Operações da 48ª Delegacia de Polícia / 48ª DP - Guarai</i>	<i>1</i>			
<i>Chefe do Núcleo de Cartório da 48ª Delegacia de Polícia / 48ª DP - Guarai</i>	<i>1</i>			
<i>Chefe do Núcleo de Inteligência Policial da 5ª Delegacia Especializada de Atendimento à Mulher e Vulneráveis / 5ª DEAMV - Guarai</i>	<i>1</i>			
<i>Chefe do Núcleo de Operações da 5ª Delegacia Especializada de Atendimento à Mulher e Vulneráveis / 5ª DEAMV - Guarai</i>	<i>1</i>			
<i>Chefe do Núcleo de Cartório da 5ª Delegacia Especializada de Atendimento à Mulher e Vulneráveis / 5ª DEAMV - Guarai</i>	<i>1</i>			
<i>Chefe do Núcleo de Inteligência Policial da 12ª Delegacia Especializada de Atendimento à Mulher e Vulneráveis / 12ª DEAMV - Pedro Afonso</i>	<i>1</i>			
<i>Chefe do Núcleo de Operações da 12ª Delegacia Especializada de Atendimento à Mulher e Vulneráveis / 12ª DEAMV - Pedro Afonso</i>	<i>1</i>			
<i>Chefe do Núcleo de Cartório da 12ª Delegacia Especializada de Atendimento à Mulher e Vulneráveis / 12ª DEAMV - Pedro Afonso</i>	<i>1</i>			
<i>Chefe do Núcleo de Inteligência Policial da 49ª Delegacia de Polícia / 49ª DP - Pedro Afonso</i>	<i>1</i>			
<i>Chefe do Núcleo de Operações da 49ª Delegacia de Polícia / 49ª DP - Pedro Afonso</i>	<i>1</i>			
<i>Chefe do Núcleo de Cartório da 49ª Delegacia de Polícia / 49ª DP - Pedro Afonso</i>	<i>1</i>			
<i>Chefe do Núcleo de Inteligência Policial da 50ª Delegacia de Polícia / 50ª DP - Pedro Afonso</i>	<i>1</i>			
<i>Chefe do Núcleo de Operações da 50ª Delegacia de Polícia / 50ª DP - Pedro Afonso</i>	<i>1</i>			
<i>Chefe do Núcleo de Cartório da 50ª Delegacia de Polícia / 50ª DP - Pedro Afonso</i>	<i>1</i>			
<i>Chefe do Núcleo de Inteligência Policial da 51ª Delegacia de Polícia / 51ª DP - Itacajá</i>	<i>1</i>			
<i>Chefe do Núcleo de Operações da 51ª Delegacia de Polícia / 51ª DP - Itacajá</i>	<i>1</i>			
<i>Chefe do Núcleo de Cartório da 51ª Delegacia de Polícia / 51ª DP - Itacajá</i>	<i>1</i>			

<b>5ª DELEGACIA REGIONAL DE POLÍCIA CIVIL - PARAÍSO DO TOCANTINS</b>				
<b>FUNÇÕES COMISSONADAS</b>	<b>DISTRIBUIÇÃO</b>	<b>SÍMBOLO</b>	<b>QUANT</b>	<b>VALOR UNIT</b>
<i>Chefe do Núcleo de Inteligência Policial da 53ª Delegacia de Polícia / 53ª DP - Araguacema</i>	<i>1</i>			
<i>Chefe do Núcleo de Operações da 53ª Delegacia de Polícia / 53ª DP - Araguacema</i>	<i>1</i>			
<i>Chefe do Núcleo de Cartório da 53ª Delegacia de Polícia / 53ª DP - Araguacema</i>	<i>1</i>			
<i>Chefe do Núcleo de Operações da 54ª Delegacia de Polícia / 54ª DP - Caseara</i>	<i>1</i>			
<i>Chefe do Núcleo de Cartório da 54ª Delegacia de Polícia / 54ª DP - Caseara</i>	<i>1</i>			
<i>Chefe do Núcleo de Inteligência Policial da 55ª Delegacia de Polícia / 55ª DP - Divinópolis do Tocantins</i>	<i>1</i>			
<i>Chefe do Núcleo de Operações da 55ª Delegacia de Polícia / 55ª DP - Divinópolis do Tocantins</i>	<i>1</i>			
<i>Chefe do Núcleo de Cartório da 55ª Delegacia de Polícia / 55ª DP - Divinópolis do Tocantins</i>	<i>1</i>			
<i>Chefe do Núcleo de Operações da 56ª Delegacia de Polícia / 56ª DP - Marianópolis do Tocantins</i>	<i>1</i>			
<i>Chefe do Núcleo de Cartório da 56ª Delegacia de Polícia / 56ª DP - Marianópolis do Tocantins</i>	<i>1</i>			
<i>Chefe do Núcleo de Inteligência Policial da 57ª Delegacia de Polícia / 57ª DP - Pium</i>	<i>1</i>			
<i>Chefe do Núcleo de Operações da 57ª Delegacia de Polícia / 57ª DP - Pium</i>	<i>1</i>	<i>FCSP-1</i>	<i>52</i>	<i>400,00</i>
<i>Chefe do Núcleo de Cartório da 57ª Delegacia de Polícia / 57ª DP - Pium</i>	<i>1</i>			
<i>Chefe do Núcleo de Inteligência Policial da 58ª Delegacia de Polícia / 58ª DP - Lagoa da Confusão</i>	<i>1</i>			
<i>Chefe do Núcleo de Operações da 58ª Delegacia de Polícia / 58ª DP - Lagoa da Confusão</i>	<i>1</i>			
<i>Chefe do Núcleo de Cartório da 58ª Delegacia de Polícia / 58ª DP - Lagoa da Confusão</i>	<i>1</i>			
<i>Chefe do Núcleo de Inteligência Policial da 59ª Delegacia de Polícia / 59ª DP - Cristalândia</i>	<i>1</i>			
<i>Chefe do Núcleo de Operações da 59ª Delegacia de Polícia / 59ª DP - Cristalândia</i>	<i>1</i>			
<i>Chefe do Núcleo de Cartório da 59ª Delegacia de Polícia / 59ª DP - Cristalândia</i>	<i>1</i>			
<i>Chefe do Núcleo de Operações da 60ª Delegacia de Polícia / 60ª DP - Nova Rosalândia</i>	<i>1</i>			
<i>Chefe do Núcleo de Cartório da 60ª Delegacia de Polícia / 60ª DP - Nova Rosalândia</i>	<i>1</i>			

<i>Chefe do Núcleo de Inteligência Policial da 61ª Delegacia de Polícia / 61ª DP - Paraíso do Tocantins</i>	<i>1</i>		
<i>Chefe do Núcleo de Operações da 61ª Delegacia de Polícia / 61ª DP - Paraíso do Tocantins</i>	<i>1</i>		
<i>Chefe do Núcleo de Cartório da 61ª Delegacia de Polícia / 61ª DP - Paraíso do Tocantins</i>	<i>1</i>		
<i>Chefe do Núcleo de Inteligência Policial da 62ª Delegacia de Polícia / 62ª DP - Paraíso do Tocantins</i>	<i>1</i>		
<i>Chefe do Núcleo de Operações da 62ª Delegacia de Polícia / 62ª DP - Paraíso do Tocantins</i>	<i>1</i>		
<i>Chefe do Núcleo de Cartório da 62ª Delegacia de Polícia / 62ª DP - Paraíso do Tocantins</i>	<i>1</i>		
<i>Chefe do Núcleo de Inteligência Policial da 63ª Delegacia de Polícia / 63ª DP - Paraíso do Tocantins</i>	<i>1</i>		
<i>Chefe do Núcleo de Operações da 63ª Delegacia de Polícia / 63ª DP - Paraíso do Tocantins</i>	<i>1</i>		
<i>Chefe do Núcleo de Cartório da 63ª Delegacia de Polícia / 63ª DP - Paraíso do Tocantins</i>	<i>1</i>		
<i>Chefe do Núcleo de Inteligência Policial da 6ª Delegacia Especializada de Atendimento à Mulher e Vulneráveis / 6ª DEAMV - Paraíso do Tocantins</i>	<i>1</i>		
<i>Chefe do Núcleo de Operações da 6ª Delegacia Especializada de Atendimento à Mulher e Vulneráveis / 6ª DEAMV - Paraíso do Tocantins</i>	<i>1</i>		
<i>Chefe do Núcleo de Cartório da 6ª Delegacia Especializada de Atendimento à Mulher e Vulneráveis / 6ª DEAMV - Paraíso do Tocantins</i>	<i>1</i>		
<i>Chefe do Núcleo de Operações da 64ª Delegacia de Polícia / 64ª DP - Dois Irmãos do Tocantins</i>	<i>1</i>		
<i>Chefe do Núcleo de Cartório da 64ª Delegacia de Polícia / 64ª DP - Dois Irmãos do Tocantins</i>	<i>1</i>		
<i>Chefe do Núcleo de Operações da 65ª Delegacia de Polícia / 65ª DP - Barrolândia</i>	<i>1</i>		
<i>Chefe do Núcleo de Cartório da 65ª Delegacia de Polícia / 65ª DP - Barrolândia</i>	<i>1</i>		
<i>Chefe do Núcleo de Inteligência Policial da 66ª Delegacia de Polícia / 66ª DP - Miranorte</i>	<i>1</i>		
<i>Chefe do Núcleo de Operações da 66ª Delegacia de Polícia / 66ª DP - Miranorte</i>	<i>1</i>		
<i>Chefe do Núcleo de Cartório da 66ª Delegacia de Polícia / 66ª DP - Miranorte</i>	<i>1</i>		
<i>Chefe do Núcleo de Inteligência Policial da 67ª Delegacia de Polícia / 67ª - Miracema do Tocantins</i>	<i>1</i>		
<i>Chefe do Núcleo de Operações da 67ª Delegacia de Polícia / 67ª DP - Miracema do Tocantins</i>	<i>1</i>		
<i>Chefe do Núcleo de Cartório da 67ª Delegacia de Polícia / 67ª DP - Miracema do Tocantins</i>	<i>1</i>		

<i>Chefe do Núcleo de Inteligência Policial da 68ª Delegacia de Polícia / 68ª - Miracema do Tocantins</i>	<i>1</i>			
<i>Chefe do Núcleo de Operações da 68ª Delegacia de Polícia / 68ª DP - Miracema do Tocantins</i>	<i>1</i>			
<i>Chefe do Núcleo de Cartório da 68ª Delegacia de Polícia / 68ª DP - Miracema do Tocantins</i>	<i>1</i>			
<i>Chefe do Núcleo de Inteligência Policial da 7ª Delegacia Especializada de Atendimento à Mulher e Vulneráveis / 7ª DEAMV - Miracema do Tocantins</i>	<i>1</i>			
<i>Chefe do Núcleo de Operações da 7ª Delegacia Especializada de Atendimento à Mulher e Vulneráveis / 7ª DEAMV - Miracema do Tocantins</i>	<i>1</i>			
<i>Chefe do Núcleo de Cartório da 7ª Delegacia Especializada de Atendimento à Mulher e Vulneráveis / 7ª DEAMV - Miracema do Tocantins</i>	<i>1</i>			
<i>Chefe do Núcleo de Inteligência Policial da 69ª Delegacia de Polícia / 69ª DP - Tocantínia</i>	<i>1</i>			
<i>Chefe do Núcleo de Operações da 69ª Delegacia de Polícia / 69ª DP - Tocantínia</i>	<i>1</i>			
<i>Chefe do Núcleo de Cartório da 69ª Delegacia de Polícia / 69ª DP - Tocantínia</i>	<i>1</i>			

<b>6ª DELEGACIA REGIONAL DE POLÍCIA CIVIL - PORTO NACIONAL</b>				
<b>FUNÇÕES COMISSIONADAS</b>	<b>DISTRIBUIÇÃO</b>	<b>SÍMBOLO</b>	<b>QUANT</b>	<b>VALOR UNIT</b>
<i>Chefe do Núcleo de Inteligência Policial da 70ª Delegacia de Polícia / 70ª DP - Porto Nacional</i>	<i>1</i>			
<i>Chefe do Núcleo de Operações da 70ª Delegacia de Polícia / 70ª DP - Porto Nacional</i>	<i>1</i>			
<i>Chefe do Núcleo de Cartório da 70ª Delegacia de Polícia / 70ª DP - Porto Nacional</i>	<i>1</i>			
<i>Chefe do Núcleo de Inteligência Policial da 71ª Delegacia de Polícia / 71ª DP - Porto Nacional</i>	<i>1</i>			
<i>Chefe do Núcleo de Operações da 71ª Delegacia de Polícia / 71ª DP - Porto Nacional</i>	<i>1</i>			
<i>Chefe do Núcleo de Cartório da 71ª Delegacia de Polícia / 71ª DP - Porto Nacional</i>	<i>1</i>			
<i>Chefe do Núcleo de Inteligência Policial da 72ª Delegacia de Polícia / 72ª DP - Porto Nacional / Luzimangues</i>	<i>1</i>			
<i>Chefe do Núcleo de Operações da 72ª Delegacia de Polícia / 72ª DP - Porto Nacional / Luzimangues</i>	<i>1</i>			
<i>Chefe do Núcleo de Cartório da 72ª Delegacia de Polícia / 72ª DP - Porto Nacional / Luzimangues</i>	<i>1</i>			
<i>Chefe do Núcleo de Inteligência Policial da 8ª Delegacia Especializada de Atendimento à Mulher e Vulneráveis / 8ª DEAMV - Porto Nacional</i>	<i>1</i>			
		<i>FCSP-1</i>	<i>32</i>	<i>400,00</i>

<i>Chefe do Núcleo de Operações da 8ª Delegacia Especializada de Atendimento à Mulher e Vulneráveis / 8ª DEAMV - Porto Nacional</i>	<i>1</i>			
<i>Chefe do Núcleo de Cartório da 8ª Delegacia Especializada de Atendimento à Mulher e Vulneráveis / 8ª DEAMV - Porto Nacional</i>	<i>1</i>			
<i>Chefe do Núcleo de Operações da 73ª Delegacia de Polícia / 73ª DP - Fátima</i>	<i>1</i>			
<i>Chefe do Núcleo de Cartório da 73ª Delegacia de Polícia / 73ª DP - Fátima</i>	<i>1</i>			
<i>Chefe do Núcleo de Operações da 74ª Delegacia de Polícia / 74ª DP - Brejinho de Nazaré</i>	<i>1</i>			
<i>Chefe do Núcleo de Cartório da 74ª Delegacia de Polícia / 74ª DP - Brejinho de Nazaré</i>	<i>1</i>			
<i>Chefe do Núcleo de Operações da 75ª Delegacia de Polícia / 75ª DP - Silvanópolis</i>	<i>1</i>			
<i>Chefe do Núcleo de Cartório da 75ª Delegacia de Polícia / 75ª DP - Silvanópolis</i>	<i>1</i>			
<i>Chefe do Núcleo de Operações da 76ª Delegacia de Polícia / 76ª DP - Monte do Carmo</i>	<i>1</i>			
<i>Chefe do Núcleo de Cartório da 76ª Delegacia de Polícia / 76ª DP - Monte do Carmo</i>	<i>1</i>			
<i>Chefe do Núcleo de Operações da 77ª Delegacia de Polícia / 77ª DP - Lagoa do Tocantins</i>	<i>1</i>			
<i>Chefe do Núcleo de Cartório da 77ª Delegacia de Polícia / 77ª DP - Lagoa do Tocantins</i>	<i>1</i>			
<i>Chefe do Núcleo de Operações da 78ª Delegacia de Polícia / 78ª DP - Aparecida do Rio Negro</i>	<i>1</i>			
<i>Chefe do Núcleo de Cartório da 78ª Delegacia de Polícia / 78ª DP - Aparecida do Rio Negro</i>	<i>1</i>			
<i>Chefe do Núcleo de Operações da 79ª Delegacia de Polícia / 79ª DP - Lizarda</i>	<i>1</i>			
<i>Chefe do Núcleo de Cartório da 79ª Delegacia de Polícia / 79ª DP - Lizarda</i>	<i>1</i>			
<i>Chefe do Núcleo de Inteligência Policial da 80ª Delegacia de Polícia / 80ª DP - Novo Acordo</i>	<i>1</i>			
<i>Chefe do Núcleo de Operações da 80ª Delegacia de Polícia / 80ª DP - Novo Acordo</i>	<i>1</i>			
<i>Chefe do Núcleo de Cartório da 80ª Delegacia de Polícia / 80ª DP - Novo Acordo</i>	<i>1</i>			
<i>Chefe do Núcleo de Inteligência Policial da 81ª Delegacia de Polícia / 81ª DP - Ponte Alta do Tocantins</i>	<i>1</i>			
<i>Chefe do Núcleo de Operações da 81ª Delegacia de Polícia / 81ª DP - Ponte Alta do Tocantins</i>	<i>1</i>			
<i>Chefe do Núcleo de Cartório da 81ª Delegacia de Polícia / 81ª DP - Ponte Alta do Tocantins</i>	<i>1</i>			

<b>7ª DELEGACIA REGIONAL DE POLÍCIA CIVIL - GURUPI</b>				
<b>FUNÇÕES COMISSONADAS</b>	<b>DISTRIBUIÇÃO</b>	<b>SÍMBOLO</b>	<b>QUANT</b>	<b>VALOR UNIT</b>
<i>Chefe do Núcleo de Operações da 82ª Delegacia de Polícia / 82ª DP - Aliança do Tocantins</i>	<i>1</i>			
<i>Chefe do Núcleo de Cartório da 82ª Delegacia de Polícia / 82ª DP - Aliança do Tocantins</i>	<i>1</i>			
<i>Chefe do Núcleo de Operações da 83ª Delegacia de Polícia / 83ª DP - Dueré</i>	<i>1</i>			
<i>Chefe do Núcleo de Cartório da 83ª Delegacia de Polícia / 83ª DP - Dueré</i>	<i>1</i>			
<i>Chefe do Núcleo de Inteligência Policial da 84ª Delegacia de Polícia / 84ª DP - Formoso do Araguaia</i>	<i>1</i>			
<i>Chefe do Núcleo de Operações da 84ª Delegacia de Polícia / 84ª DP - Formoso do Araguaia</i>	<i>1</i>			
<i>Chefe do Núcleo de Cartório da 84ª Delegacia de Polícia / 84ª DP - Formoso do Araguaia</i>	<i>1</i>			
<i>Chefe do Núcleo de Operações da 85ª Delegacia de Polícia / 85ª DP - Cariri do Tocantins</i>	<i>1</i>			
<i>Chefe do Núcleo de Cartório da 85ª Delegacia de Polícia / 85ª DP - Cariri do Tocantins</i>	<i>1</i>			
<i>Chefe do Núcleo de Inteligência Policial da 86ª Delegacia de Polícia / 86ª DP - Gurupi</i>	<i>1</i>			
<i>Chefe do Núcleo de Operações da 86ª Delegacia de Polícia / 86ª DP - Gurupi</i>	<i>1</i>	<i>FCSP-1</i>	<i>47</i>	<i>400,00</i>
<i>Chefe do Núcleo de Cartório da 86ª Delegacia de Polícia / 86ª DP - Gurupi</i>	<i>1</i>			
<i>Chefe do Núcleo de Inteligência Policial da 87ª Delegacia de Polícia / 87ª DP - Gurupi</i>	<i>1</i>			
<i>Chefe do Núcleo de Operações da 87ª Delegacia de Polícia / 87ª DP - Gurupi</i>	<i>1</i>			
<i>Chefe do Núcleo de Cartório da 87ª Delegacia de Polícia / 87ª DP - Gurupi</i>	<i>1</i>			
<i>Chefe do Núcleo de Inteligência Policial da 88ª Delegacia de Polícia / 88ª DP - Gurupi</i>	<i>1</i>			
<i>Chefe do Núcleo de Operações da 88ª Delegacia de Polícia / 88ª DP - Gurupi</i>	<i>1</i>			
<i>Chefe do Núcleo de Cartório da 88ª Delegacia de Polícia / 88ª DP - Gurupi</i>	<i>1</i>			
<i>Chefe do Núcleo de Inteligência Policial da 89ª Delegacia de Polícia / 89ª DP - Gurupi</i>	<i>1</i>			
<i>Chefe do Núcleo de Operações da 89ª Delegacia de Polícia / 89ª DP - Gurupi</i>	<i>1</i>			
<i>Chefe do Núcleo de Cartório da 89ª Delegacia de Polícia / 89ª DP - Gurupi</i>	<i>1</i>			
<i>Chefe do Núcleo de Inteligência Policial da 9ª Delegacia Especializada de Atendimento à Mulher e Vulneráveis / 9ª DEAMV - Gurupi</i>	<i>1</i>			



<i>Chefe do Núcleo de Operações da 9ª Delegacia Especializada de Atendimento à Mulher e Vulneráveis / 9ª DEAMV - Gurupi</i>	<i>1</i>			
<i>Chefe do Núcleo de Cartório da 9ª Delegacia Especializada de Atendimento à Mulher e Vulneráveis / 9ª DEAMV - Gurupi</i>	<i>1</i>			
<i>Chefe do Núcleo de Inteligência Policial da 13ª Delegacia Especializada de Atendimento à Mulher e Vulneráveis / 13ª DEAMV - Alvorada</i>	<i>1</i>			
<i>Chefe do Núcleo de Operações da 13ª Delegacia Especializada de Atendimento à Mulher e Vulneráveis / 13ª DEAMV - Alvorada</i>	<i>1</i>			
<i>Chefe do Núcleo de Cartório da 13ª Delegacia Especializada de Atendimento à Mulher e Vulneráveis / 13ª DEAMV - Alvorada</i>	<i>1</i>			
<i>Chefe do Núcleo de Inteligência Policial da 4ª Delegacia Especializada de Repressão às Infrações de Menor Potencial Ofensivo / 4ª DEIMPO - Gurupi</i>	<i>1</i>			
<i>Chefe do Núcleo de Operações da 4ª Delegacia Especializada de Repressão às Infrações de Menor Potencial Ofensivo / 4ª DEIMPO - Gurupi</i>	<i>1</i>			
<i>Chefe do Núcleo de Cartório da 4ª Delegacia Especializada de Repressão às Infrações de Menor Potencial Ofensivo / 4ª DEIMPO - Gurupi</i>	<i>1</i>			
<i>Chefe do Núcleo de Inteligência Policial da 90ª Delegacia de Polícia / 90ª DP - Figueirópolis</i>	<i>1</i>			
<i>Chefe do Núcleo de Operações da 90ª Delegacia de Polícia / 90ª DP - Figueirópolis</i>	<i>1</i>			
<i>Chefe do Núcleo de Cartório da 90ª Delegacia de Polícia / 90ª DP - Figueirópolis</i>	<i>1</i>			
<i>Chefe do Núcleo de Inteligência Policial da 91ª Delegacia de Polícia / 91ª DP - Araguaçu</i>	<i>1</i>			
<i>Chefe do Núcleo de Operações da 91ª Delegacia de Polícia / 91ª DP - Araguaçu</i>	<i>1</i>			
<i>Chefe do Núcleo de Cartório da 91ª Delegacia de Polícia / 91ª DP - Araguaçu</i>	<i>1</i>			
<i>Chefe do Núcleo de Inteligência Policial da 92ª Delegacia de Polícia / 92ª DP - Alvorada</i>	<i>1</i>			
<i>Chefe do Núcleo de Operações da 92ª Delegacia de Polícia / 92ª DP - Alvorada</i>	<i>1</i>			
<i>Chefe do Núcleo de Cartório da 92ª Delegacia de Polícia / 92ª DP - Alvorada</i>	<i>1</i>			
<i>Chefe do Núcleo de Inteligência Policial da 94ª Delegacia de Polícia / 94ª DP - Peixe</i>	<i>1</i>			
<i>Chefe do Núcleo de Operações da 94ª Delegacia de Polícia / 94ª DP - Peixe</i>	<i>1</i>			
<i>Chefe do Núcleo de Cartório da 94ª Delegacia de Polícia / 94ª DP - Peixe</i>	<i>1</i>			
<i>Chefe do Núcleo de Operações da 95ª Delegacia de Polícia / 95ª DP - São Valério</i>	<i>1</i>			
<i>Chefe do Núcleo de Cartório da 95ª Delegacia de Polícia / 95ª DP - São Valério</i>	<i>1</i>			

<i>Chefe do Núcleo de Inteligência Policial da 96ª Delegacia de Polícia / 96ª DP - Palmeirópolis</i>	<i>1</i>			
<i>Chefe do Núcleo de Operações da 96ª Delegacia de Polícia / 96ª DP - Palmeirópolis</i>	<i>1</i>			
<i>Chefe do Núcleo de Cartório da 96ª Delegacia de Polícia / 96ª DP - Palmeirópolis</i>	<i>1</i>			

<b>8ª DELEGACIA REGIONAL DE POLÍCIA CIVIL - DIANÓPOLIS</b>				
<b>FUNÇÕES COMISSONADAS</b>	<b>DISTRIBUIÇÃO</b>	<b>SÍMBOLO</b>	<b>QUANT</b>	<b>VALOR UNIT</b>
<i>Chefe do Núcleo de Inteligência Policial da 98ª Delegacia de Polícia / 98ª DP - Natividade</i>	<i>1</i>			
<i>Chefe do Núcleo de Operações da 98ª Delegacia de Polícia / 98ª DP - Natividade</i>	<i>1</i>			
<i>Chefe do Núcleo de Cartório da 98ª Delegacia de Polícia / 98ª DP - Natividade</i>	<i>1</i>			
<i>Chefe do Núcleo de Inteligência Policial da 99ª Delegacia de Polícia / 99ª DP - Paranã</i>	<i>1</i>			
<i>Chefe do Núcleo de Operações da 99ª Delegacia de Polícia / 99ª DP - Paranã</i>	<i>1</i>			
<i>Chefe do Núcleo de Cartório da 99ª Delegacia de Polícia / 99ª DP - Paranã</i>	<i>1</i>			
<i>Chefe do Núcleo de Inteligência Policial da 100ª Delegacia de Polícia / 100ª DP - Almas</i>	<i>1</i>			
<i>Chefe do Núcleo de Operações da 100ª Delegacia de Polícia / 100ª DP - Almas</i>	<i>1</i>			
<i>Chefe do Núcleo de Cartório da 100ª Delegacia de Polícia / 100ª DP - Almas</i>	<i>1</i>			
<i>Chefe do Núcleo de Inteligência Policial da 101ª Delegacia de Polícia / 101ª DP - Dianópolis</i>	<i>1</i>	<i>FCSP-1</i>	<i>31</i>	<i>400,00</i>
<i>Chefe do Núcleo de Operações da 101ª Delegacia de Polícia / 101ª DP - Dianópolis</i>	<i>1</i>			
<i>Chefe do Núcleo de Cartório da 101ª Delegacia de Polícia / 101ª DP - Dianópolis</i>	<i>1</i>			
<i>Chefe do Núcleo de Inteligência Policial da 10ª Delegacia Especializada de Atendimento à Mulher e Vulneráveis / 10ª DEAMV - Dianópolis</i>	<i>1</i>			
<i>Chefe do Núcleo de Operações da 10ª Delegacia Especializada de Atendimento à Mulher e Vulneráveis / 10ª DEAMV - Dianópolis</i>	<i>1</i>			
<i>Chefe do Núcleo de Cartório da 10ª Delegacia Especializada de Atendimento à Mulher e Vulneráveis / 10ª DEAMV - Dianópolis</i>	<i>1</i>			
<i>Chefe do Núcleo de Inteligência Policial da 103ª Delegacia de Polícia / 103ª DP - Taguatinga</i>	<i>1</i>			
<i>Chefe do Núcleo de Operações da 103ª Delegacia de Polícia / 103ª DP - Taguatinga</i>	<i>1</i>			

<i>Chefe do Núcleo de Cartório da 103ª Delegacia de Polícia / 103ª DP - Taguatinga</i>	<i>1</i>			
<i>Chefe do Núcleo de Operações da 104ª Delegacia de Polícia / 104ª DP - Conceição do Tocantins</i>	<i>1</i>			
<i>Chefe do Núcleo de Cartório da 104ª Delegacia de Polícia / 104ª DP - Conceição do Tocantins</i>	<i>1</i>			
<i>Chefe do Núcleo de Inteligência Policial da 105ª Delegacia de Polícia / 105ª DP - Arraias</i>	<i>1</i>			
<i>Chefe do Núcleo de Operações da 105ª Delegacia de Polícia / 105ª DP - Arraias</i>	<i>1</i>			
<i>Chefe do Núcleo de Cartório da 105ª Delegacia de Polícia / 105ª DP - Arraias</i>	<i>1</i>			
<i>Chefe do Núcleo de Inteligência Policial da 11ª Delegacia Especializada de Atendimento à Mulher e Vulneráveis / 11ª DEAMV - Arraias</i>	<i>1</i>			
<i>Chefe do Núcleo de Operações da 11ª Delegacia Especializada de Atendimento à Mulher e Vulneráveis / 11ª DEAMV - Arraias</i>	<i>1</i>			
<i>Chefe do Núcleo de Cartório da 11ª Delegacia Especializada de Atendimento à Mulher e Vulneráveis / 11ª DEAMV - Arraias</i>	<i>1</i>			
<i>Chefe do Núcleo de Inteligência Policial da 106ª Delegacia de Polícia / 106ª DP - Aurora do Tocantins</i>	<i>1</i>			
<i>Chefe do Núcleo de Operações da 106ª Delegacia de Polícia / 106ª DP - Aurora do Tocantins</i>	<i>1</i>			
<i>Chefe do Núcleo de Cartório da 106ª Delegacia de Polícia / 106ª DP - Aurora do Tocantins</i>	<i>1</i>			
<i>Chefe do Núcleo de Operações da 107ª Delegacia de Polícia / 107ª DP - Combinado</i>	<i>1</i>			
<i>Chefe do Núcleo de Cartório da 107ª Delegacia de Polícia / 107ª DP - Combinado</i>	<i>1</i>			

.....“(NR)

## ANEXO II À LEI Nº 3.124, DE 13 DE ABRIL DE 2021.

‘ANEXO I À LEI Nº 3.124, DE 14 DE JULHO DE 2016

### ESTRUTURA ORGANIZACIONAL DA UNIVERSIDADE ESTADUAL DO TOCANTINS – UNITINS

*Relação de Unidades Administrativas Básicas e Complementares e Respective Cargos de Provedimento em Comissão*

	Denominação da Unidade Administrativa	Class.	Relação de Cargos	Símbolo	Quant.
<b>UNIVERSIDADE ESTADUAL DO TOCANTINS - UNITINS</b>					
	<i>Reitoria</i>	<i>Básica</i>	<i>Reitor</i>	<i>CDAS-1</i>	<i>1</i>
a)	<i>Diretoria de Comunicação</i>	<i>Compl.</i>	<i>Diretor de Comunicação</i>	<i>CDAS-4</i>	<i>1</i>
b)	<i>Diretoria Jurídica</i>	<i>Compl.</i>	<i>Diretor Jurídico</i>	<i>CDAS-4</i>	<i>1</i>
c)	<i>Diretoria de Tecnologia da Informação</i>	<i>Compl.</i>	<i>Diretor de Tecnologia da Informação</i>	<i>CDAS-4</i>	<i>1</i>
	<i>Coordenadoria de Manutenção e Suporte de Sistemas</i>	<i>Compl.</i>	<i>Coordenador de Manutenção e Suporte de Sistemas</i>	<i>CDAI -1</i>	<i>1</i>
	<i>Coordenadoria de Desenvolvimento e Inovação Tecnológica</i>	<i>Compl.</i>	<i>Coordenador de Desenvolvimento e Inovação Tecnológica</i>	<i>CDAI -1</i>	<i>1</i>
	<i>Coordenadoria de Redes e Segurança da Informação</i>	<i>Compl.</i>	<i>Coordenador de Redes e Segurança da Informação</i>	<i>CDAI -1</i>	<i>1</i>
d)	<i>Diretoria de Políticas Públicas e Articulação Institucional</i>	<i>Compl.</i>	<i>Diretor de Políticas Públicas e Articulação Institucional</i>	<i>CDAS-4</i>	<i>1</i>
e)	<i>Diretoria de Planejamento e Ações Estratégicas</i>	<i>Compl.</i>	<i>Diretor de Planejamento e Ações Estratégicas</i>	<i>CDAS-4</i>	<i>1</i>
	<i>Coordenadoria de Concursos e Seleções</i>	<i>Compl.</i>	<i>Coordenador de Concursos e Seleções</i>	<i>CDAI-1</i>	<i>1</i>
	<i>Assessoria I</i>	<i>Compl.</i>	<i>Assessor I</i>	<i>AEU-1</i>	<i>6</i>
	<i>Assessoria II</i>	<i>Compl.</i>	<i>Assessor II</i>	<i>AEU-2</i>	<i>20</i>
	<i>Assessoria III</i>	<i>Compl.</i>	<i>Assessor III</i>	<i>AEU-3</i>	<i>35</i>
	<i>Assessoria IV</i>	<i>Compl.</i>	<i>Assessor IV</i>	<i>AEU-4</i>	<i>28</i>
	<i>Assessoria V</i>	<i>Compl.</i>	<i>Assessor V</i>	<i>AEU-5</i>	<i>24</i>
	<i>Assessoria VI</i>	<i>Compl.</i>	<i>Assessor VI</i>	<i>AEU-6</i>	<i>24</i>
	<i>Assessoria VII</i>	<i>Compl.</i>	<i>Assessor VII</i>	<i>AEU-7</i>	<i>11</i>
	<i>Assessoria VIII</i>	<i>Compl.</i>	<i>Assessor VIII</i>	<i>AEU-8</i>	<i>14</i>
	<i>Assessoria IX</i>	<i>Compl.</i>	<i>Assessor IX</i>	<i>AEU-9</i>	<i>3</i>
	<i>Vice-Reitoria</i>	<i>Básica</i>	<i>Vice-Reitor</i>	<i>CDAS-2</i>	<i>1</i>
a)	<i>Coordenadoria de Comissão Própria de Avaliação – CPA</i>	<i>Compl.</i>	<i>Coordenador de Comissão Própria de Avaliação</i>	<i>CDAI-1</i>	<i>1</i>
b)	<i>Editora Unitins</i>	<i>Compl.</i>	<i>Coordenador da Editora</i>	<i>CDAI -1</i>	<i>1</i>
c)	<i>Diretoria de Desenvolvimento e Pesquisa Institucional</i>	<i>Compl.</i>	<i>Diretor de Desenvolvimento e Pesquisa Institucional</i>	<i>CDAS-4</i>	<i>1</i>
	<i>Coordenadoria de Formação Continuada</i>	<i>Compl.</i>	<i>Coordenador de Formação Continuada</i>	<i>CDAI -1</i>	<i>1</i>
d)	<i>Diretoria de Núcleo de Inovação Tecnológica – NIT</i>	<i>Compl.</i>	<i>Diretor do Núcleo de Inovação Tecnológica - NIT</i>	<i>CDAS-4</i>	<i>1</i>
	<i>Coordenadoria de Incubadoras e Parcerias</i>	<i>Compl.</i>	<i>Coordenador de Incubadoras e Parcerias</i>	<i>CDAI -1</i>	<i>1</i>
	<i>Coordenadoria de Difusão Tecnológica</i>	<i>Compl.</i>	<i>Coordenador de Difusão Tecnológica</i>	<i>CDAI -1</i>	<i>1</i>

	<i>Chefia de Gabinete</i>	<i>Básica</i>	<i>Chefe de Gabinete</i>	<i>CDAS-4</i>	<i>1</i>
a)	<i>Coordenadoria de Órgãos Colegiados Superiores</i>	<i>Compl.</i>	<i>Coordenador de órgão Colegiados</i>	<i>CDAI-1</i>	<i>1</i>
b)	<i>Ouvidoria Geral</i>	<i>Compl.</i>	<i>Ouvidor Geral</i>	<i>CDAI-1</i>	<i>1</i>
c)	<i>Coordenadoria de Controle Interno</i>	<i>Compl.</i>	<i>Coordenador de Controle Interno</i>	<i>CDAI-1</i>	<i>1</i>
	<i>Pró-Reitoria de Administração e Finanças</i>	<i>Básica</i>	<i>Pró-Reitor de Administração e Finanças</i>	<i>CDAS-3</i>	<i>1</i>
a)	<i>Diretoria Administrativa</i>	<i>Compl.</i>	<i>Diretor Administrativo</i>	<i>CDAS-4</i>	<i>1</i>
	<i>Coordenadoria de Compras</i>	<i>Compl.</i>	<i>Coordenador de Compras</i>	<i>CDAI-1</i>	<i>1</i>
	<i>Coordenadoria de Patrimônio e Almoxarifado Central</i>	<i>Compl.</i>	<i>Coordenador de Patrimônio e Almoxarifado</i>	<i>CDAI -1</i>	<i>1</i>
	<i>Coordenadoria de Licitação</i>	<i>Compl.</i>	<i>Coordenador de Licitação</i>	<i>CDAI -1</i>	<i>1</i>
	<i>Coordenadoria de Protocolo e Expedição</i>	<i>Compl.</i>	<i>Coordenador de Protocolo</i>	<i>CDAI -1</i>	<i>1</i>
	<i>Coordenadoria de Gestão de Contratos</i>	<i>Compl.</i>	<i>Coordenador de Gestão de Contratos</i>	<i>CDAI -1</i>	<i>1</i>
	<i>Coordenadoria de Elaboração de Termo de Referência</i>	<i>Compl.</i>	<i>Coordenador de Elaboração de Termo de Referência</i>	<i>CDAI -1</i>	<i>1</i>
b)	<i>Diretoria de Serviços e Transporte</i>	<i>Compl.</i>	<i>Diretor Serviços e Transporte</i>	<i>CDAS-4</i>	<i>1</i>
c)	<i>Diretoria Financeira</i>	<i>Compl.</i>	<i>Diretor Financeiro</i>	<i>CDAS-4</i>	<i>1</i>
	<i>Coordenadoria Contábil</i>	<i>Compl.</i>	<i>Coordenador Contábil</i>	<i>CDAI -1</i>	<i>1</i>
	<i>Coordenadoria de Execução Financeira</i>	<i>Compl.</i>	<i>Coordenador de Execução Financeira</i>	<i>CDAI -1</i>	<i>1</i>
	<i>Coordenadoria de Gestão de Convênios</i>	<i>Compl.</i>	<i>Coordenador de Convênios</i>	<i>CDAI -1</i>	<i>1</i>
d)	<i>Diretoria de Gestão e Desenvolvimento de Pessoas</i>	<i>Compl.</i>	<i>Diretor de Gestão e Desenvolvimento de Pessoas</i>	<i>CDAS-4</i>	<i>1</i>
	<i>Coordenadoria de Gestão de Folha de Pagamento e Controle</i>	<i>Compl.</i>	<i>Coordenador de Folha de Pagamentos e Controle</i>	<i>CDAI -1</i>	<i>1</i>
	<i>Coordenadoria de Lotação e Movimento de Pessoas</i>	<i>Compl.</i>	<i>Coordenador de Lotação e Movimentação de Pessoas</i>	<i>CDAI -1</i>	<i>1</i>
	<i>Coordenadoria de Desenvolvimento de Pessoas</i>	<i>Compl.</i>	<i>Coordenador de Desenvolvimento de Pessoas</i>	<i>CDAI -1</i>	<i>1</i>
	<i>Coordenadoria de Controle de Benefícios</i>	<i>Compl.</i>	<i>Coordenador de Controle de Benefícios</i>	<i>CDAI -1</i>	<i>1</i>
	<i>Pró-Reitoria de Graduação</i>	<i>Básica</i>	<i>Pró-Reitor de Graduação</i>	<i>CDAS-3</i>	<i>1</i>
a)	<i>Diretoria de Administração Acadêmica</i>	<i>Compl.</i>	<i>Diretor de Administração Acadêmica</i>	<i>CDAS-4</i>	<i>1</i>
	<i>Coordenadoria Geral de Secretaria Acadêmica</i>	<i>Compl.</i>	<i>Secretário Acadêmico</i>	<i>CDAI -1</i>	<i>1</i>
	<i>Coordenadoria Geral de Biblioteca</i>	<i>Compl.</i>	<i>Coordenador de Biblioteca</i>	<i>CDAI -1</i>	<i>1</i>
b)	<i>Diretoria de Ensino</i>	<i>Compl.</i>	<i>Diretor de Ensino</i>	<i>CDAS-4</i>	<i>1</i>
	<i>Coordenadoria Pedagógica</i>	<i>Compl.</i>	<i>Coordenador Pedagógico</i>	<i>CDAI -1</i>	<i>1</i>
	<i>Pró-Reitor de Extensão, Cultura e Assuntos Comunitários</i>	<i>Básica</i>	<i>Pró-Reitor de Extensão Cultura e Assuntos Comunitários</i>	<i>CDAS-3</i>	<i>1</i>
a)	<i>Diretoria de Extensão</i>	<i>Compl.</i>	<i>Diretor de Extensão</i>	<i>CDAS-4</i>	<i>1</i>
	<i>Coordenadoria de Programas e Projetos Culturais</i>	<i>Compl.</i>	<i>Coordenador de Programas e Projetos Culturais</i>	<i>CDAI -1</i>	<i>1</i>
	<i>Coordenadoria de Assuntos Estudantis e Esporte</i>	<i>Compl.</i>	<i>Coordenador de Assuntos Estudantis e Esporte</i>	<i>CDAI -1</i>	<i>1</i>
	<i>Coordenadoria de Extensão e Desenvolvimento Social</i>	<i>Compl.</i>	<i>Coordenador de Extensão e Desenvolvimento Social</i>	<i>CDAI -1</i>	<i>1</i>
	<i>Curadoria do Museu Tocantinense de Arqueologia</i>	<i>Compl.</i>	<i>Curador do Museu Tocantinense de Arqueologia</i>	<i>CDAI -1</i>	<i>1</i>

	<i>Curadoria do Museu de Zoologia e Taxidermia José Hidasí</i>	<i>Compl.</i>	<i>Curador do Museu de Zoologia e Taxidermia José Hidasí</i>	<i>CDAI -1</i>	<i>1</i>
<i>b)</i>	<i>Diretoria de TV e Rádio</i>	<i>Compl.</i>	<i>Diretor de TV e Rádio</i>	<i>CDAS-4</i>	<i>1</i>
	<i>Coordenadoria de Equipamentos e Manutenção</i>	<i>Compl.</i>	<i>Coordenador de Equipamentos e Manutenção</i>	<i>CDAI -1</i>	<i>1</i>
	<i>Coordenadoria de Produção e Jornalismo</i>	<i>Compl.</i>	<i>Coordenador de Produção e Jornalismo</i>	<i>CDAI -1</i>	<i>1</i>
	<i>Coordenadoria de Rádio</i>	<i>Compl.</i>	<i>Coordenador de Rádio</i>	<i>CDAI -1</i>	<i>1</i>
	<i>Coordenadoria de TV</i>	<i>Compl.</i>	<i>Coordenador de TV</i>	<i>CDAI -1</i>	<i>1</i>
	<i>Pró-Reitor de Pesquisa e Pós-Graduação</i>	<i>Básica</i>	<i>Pró-Reitor de Pesquisa e Pós-Graduação</i>	<i>CDAS-3</i>	<i>1</i>
<i>a)</i>	<i>Diretoria de Pesquisa</i>	<i>Compl.</i>	<i>Diretor de Pesquisa</i>	<i>CDAS-4</i>	<i>1</i>
	<i>Coordenadoria do Programa Institucional e Bolsas de Iniciação Científica – PIBIC</i>	<i>Compl.</i>	<i>Coordenador do Programa Institucional e Bolsas de Iniciação Científica – PIBIC</i>	<i>CDAI -1</i>	<i>1</i>
<i>b)</i>	<i>Diretoria de Pós-Graduação</i>	<i>Compl.</i>	<i>Diretor de Pós-Graduação</i>	<i>CDAS-4</i>	<i>1</i>
	<i>Coordenadoria de Apoio a Pós-Graduação</i>	<i>Compl.</i>	<i>Coordenador de Apoio a Pós-Graduação</i>	<i>CDAI -1</i>	<i>1</i>
<i>c)</i>	<i>Diretoria de Pesquisa Agropecuária</i>	<i>Compl.</i>	<i>Diretor de Pesquisa Agropecuária</i>	<i>CDAS-4</i>	<i>1</i>
	<i>Coordenadoria de Transferência de Tecnologias e Negócios Tecnológicos</i>	<i>Compl.</i>	<i>Coordenador de Transferência de Tecnologia e Negócios Tecnológicos</i>	<i>CDAI -1</i>	<i>1</i>
	<i>Coordenadoria de Pesquisa Agropecuária</i>	<i>Compl.</i>	<i>Coordenador de Pesquisa Agropecuária</i>	<i>CDAI -1</i>	<i>1</i>
	<i>Coordenadoria de Estação Experimental - Palmas</i>	<i>Compl.</i>	<i>Coordenador da Estação Experimental - Palmas</i>	<i>CDAI -1</i>	<i>1</i>
	<i>Coordenadoria de Estação Experimental Formoso do Araguaia</i>	<i>Compl.</i>	<i>Coordenador da Estação Experimental – Formoso do Araguaia</i>	<i>CDAI -1</i>	<i>1</i>
<i>Unidades Regionalizadas – Câmpus Universitários</i>					
<i>a)</i>	<i>Diretoria de Câmpus</i>	<i>Compl.</i>	<i>Diretor de Câmpus</i>	<i>CDAS-4</i>	<i>5</i>
	<i>Supervisão Administrativa</i>	<i>Compl.</i>	<i>Supervisor Administrativo</i>	<i>CDAI-2</i>	<i>5</i>
	<i>Supervisão de Secretaria Acadêmica</i>	<i>Compl.</i>	<i>Supervisor de Secretaria Acadêmica</i>	<i>CDAI-2</i>	<i>5</i>
	<i>Supervisão de Biblioteca</i>	<i>Compl.</i>	<i>Supervisor de Biblioteca</i>	<i>CDAI-2</i>	<i>5</i>
	<i>Supervisão de Tecnologia da Informação</i>	<i>Compl.</i>	<i>Supervisor de Tecnologia da Informação</i>	<i>CDAI-2</i>	<i>5</i>
	<i>Coordenadorias de Cursos de Graduação</i>	<i>Compl.</i>	<i>Coordenador de Curso de Graduação</i>	<i>CDAS-5</i>	<i>17</i>

## ANEXO II À LEI Nº 3.124, DE 14 DE JULHO DE 2016

### TABELA DE SIMBOLOS E VALORES DOS VENCIMENTOS DOS CARGOS DE PROVIMENTO EM COMISSÃO DE DIREÇÃO, CHEFIA E ASSESSORAMENTO

NÍVEL	SÍMBOLOS	VENCIMENTO
<i>Cargos de Chefia, Direção e Assessoramento Superior (CDAS)</i>	<i>CDAS-1</i>	<i>13.500,00</i>
	<i>CDAS-2</i>	<i>10.000,00</i>
	<i>CDAS-3</i>	<i>9.500,00</i>
	<i>CDAS-4</i>	<i>6.500,00</i>
	<i>CDAS-5</i>	<i>6.100,00</i>
	<i>CDAI-1</i>	<i>4.000,00</i>

<i>Cargos de Chefia, Direção e Assessoramento Intermediário (CDAI)</i>	<i>CDAI-2</i>	<i>2.100,00</i>
<i>Cargos em Comissão de Assessoramento (AEU)</i>	<i>AEU-1</i>	<i>6.000,00</i>
	<i>AEU-2</i>	<i>3.500,00</i>
	<i>AEU-3</i>	<i>3.000,00</i>
	<i>AEU-4</i>	<i>2.800,00</i>
	<i>AEU-5</i>	<i>2.400,00</i>
	<i>AEU-6</i>	<i>2.100,00</i>
	<i>AEU-7</i>	<i>1.800,00</i>
	<i>AEU-8</i>	<i>1.500,00</i>
	<i>AEU-9</i>	<i>1.200,00</i>

**ANEXO III À LEI Nº 3.124, DE 14 DE JULHO DE 2016**

**TABELA DE SIMBOLO E VALOR DO VENCIMENTO DE FUNÇÃO COMISSIONADA ESPECIAL DA UNITINS**

<i>Símbolo</i>	<i>Quantidade</i>	<i>Valor</i>
<i>FC-Unitins - 1</i>	<i>30</i>	<i>750,00</i>
<i>FC-Unitins - 2</i>	<i>10</i>	<i>1.200,00</i>
<i>FC-Unitins - 3</i>	<i>5</i>	<i>1.600,00</i>

” (NR)